

LABORATOIRE PREVOR

TRAITEMENT D'URGENCE DES BRULURES CHIMIQUES

**Efficacité de la Diphotérine®
et de l'Hexafluorine®**

**LISTE DES PRODUITS
CHIMIQUES TESTES**

- LISTE MISE A JOUR LE 01/01/2009 -

Diphotérine, Hexafluorine :

Lavage des projections de produits chimiques

Les produits chimiques sont devenus indispensables dans notre société actuelle que ce soit dans leur usage industriel ou ménager. Ces produits peuvent être dangereux d'autant plus que leur toxicité est souvent mal connue. C'est pourquoi PREVOR est spécialisé dans la toxicologie industrielle avec différentes branches en interaction :

- * PROMETRA : données bibliographiques de toxicologie organisées et synthétisées sous forme de CD-ROM,
- * formation au risque chimique pour les infirmières et les médecins du travail,
- * formation en entreprise au traitement d'urgence des brûlures chimiques pour les responsables de sécurité, les opérateurs...
- * matériel et produits d'urgence : Diphotérine ®, Hexafluorine®, Solution de Lavage, Solution Anti-Brome.

L'une des activités de PREVOR est tournée vers le traitement d'urgence des brûlures chimiques externes (peau, œil, muqueuse buccale).

Grâce à l'effet conjugué de ses propriétés d'hypertonie, d'amphotère et de chélateur, la Diphotérine®* permet

- * de laver le produit chimique présent à l'extérieur des tissus par entraînement mécanique,
- * d'attirer et de capter le produit chimique ayant déjà pénétré dans les tissus. Les résidus ainsi formés sont neutres et stables.

La Diphotérine® possède un large spectre d'activité (acides, bases, oxydants, réducteurs, solvants, chélateurs) qui a été prouvée sur l'ensemble des produits joints dans cette liste.

Le phosphore blanc étant inflammable au contact de l'air, la Diphotérine® est sans effet sur ce type de brûlure.

La Diphotérine® présente une activité réduite sur l'acide fluorhydrique . C'est pourquoi, le Laboratoire PREVOR a créé l'Hexafluorine® (dérivé de la Diphotérine®), solution de lavage mise au point spécialement contre les produits fluorés acides.

Pour les projections de brome, nous vous conseillons d'utiliser la solution ANTI-BROME PREVOR beaucoup plus efficace que la Diphotérine®.

* comme l'Hexafluorine

EFFICACITE DE LA DIPHOTERINE ET DE L'HEXAFLUORINE

La liste de compatibilité des produits chimiques avec la Diphotérine® et l'Hexafluorine® a été établie à partir des analyses réalisées soit à la demande de nos clients soit pour nos recherches scientifiques.

Si votre produit n'est pas référencé, vous pouvez envoyer un courrier avec la formule du produit ainsi que la fiche de données de sécurité correspondante. Le laboratoire étudiera alors l'efficacité de la Diphotérine® ou l'Hexafluorine® sur votre produit et vous donnera les conseils de lavage appropriés (voir la procédure d'analyse dans les pages suivantes). Dans certains cas, le laboratoire pourra vous demander un échantillon pour confirmer les premières conclusions. Pour réaliser les contrôles d'efficacité des solutions de lavage PREVOR, des échantillons de produits chimiques client de 25 g ou de 25 ml sont suffisants.

La liste des produits chimiques est présentée dans l'ordre alphabétique en tenant compte de la nomenclature de chimie organique (les suffixes méta, ortho, para, N, cis, trans, tert ne sont pas pris en compte).

CONSEILS DE LAVAGE

Nous vous rappelons que la perte de la sensation de douleur n'indique pas la fin du lavage. En effet un lavage insuffisant pourrait laisser une infime partie du produit chimique, qui sera suffisante pour déclencher une inflammation retardée au bout de 24 ou 48 heures.

Il faut donc utiliser tout le conditionnement de Diphotérine®* dans les temps d'intervention recommandés (voir protocoles).

L'utilisation de l'eau en premier lavage avant la Diphotérine®* est déconseillée quand cela est possible. En effet l'eau exerce un puissant effet d'entraînement enlevant une grande partie du produit chimique agressif resté en surface. Cependant son hypotonicité facilite la pénétration de résidus dangereux, qui sont ensuite très difficilement enlevables par la Diphotérine®*. Ces résidus sont

* comme l'Hexafluorine®

susceptibles de déclencher des effets secondaires masquant ainsi l'efficacité de la Diphotérine®*.

Dans le cas d'un accident oculaire, le traitement à la Diphotérine®* peut parfois entraîner une sensation de sécheresse oculaire temporaire. Un lavage secondaire avec la Solution de Lavage PREVOR apportera une sensation de confort en rétablissant l'équilibre physiologique de l'oeil.

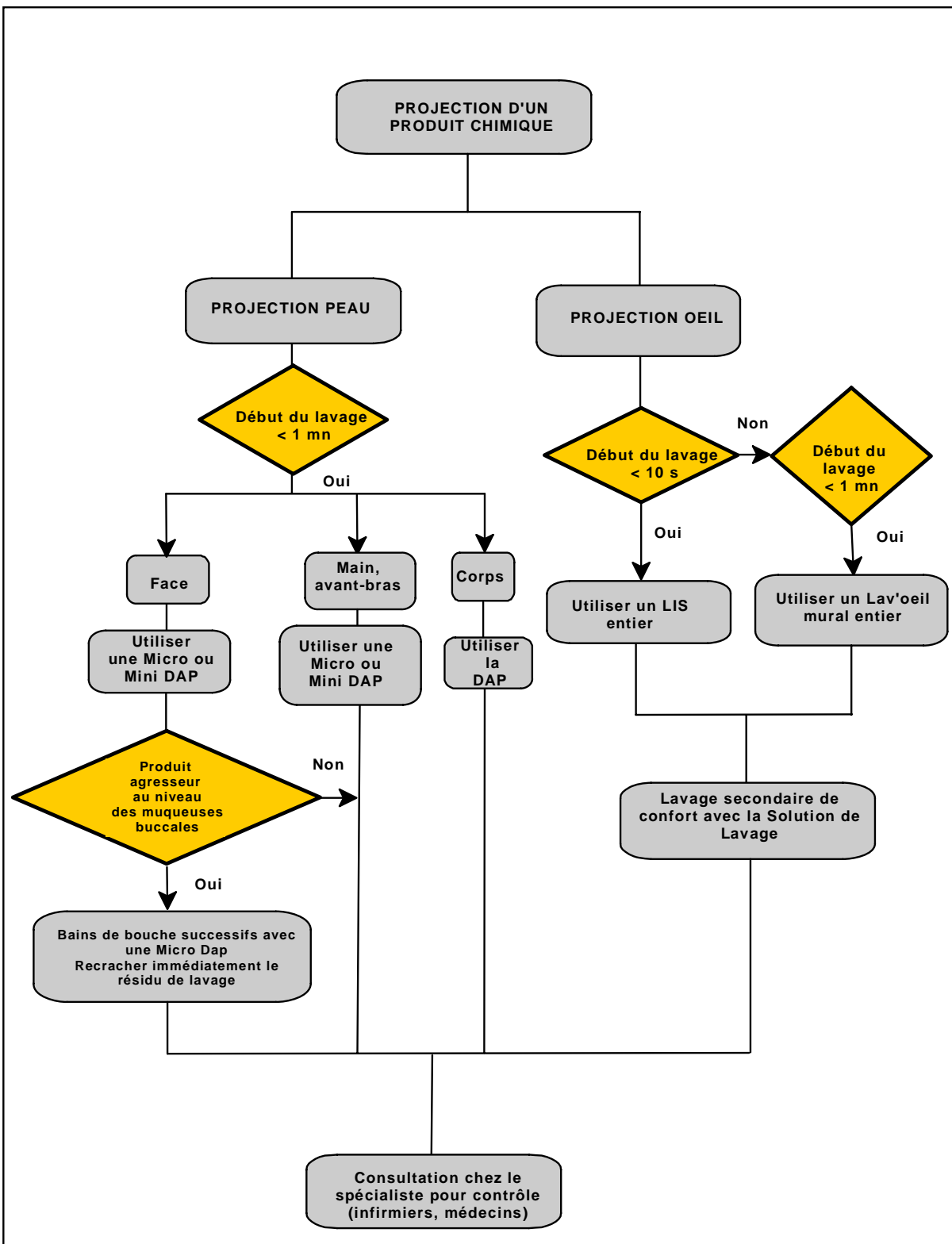
Le temps de contact d'un produit chimique agressif avec les tissus étant un facteur aggravant de la brûlure chimique, nous vous rappelons que le temps d'intervention est un facteur primordial pour l'efficacité du lavage.

PROCEDURES

Les procédures d'utilisation de la Diphotérine® et de l'Hexafluorine® sont représentées sur les pages suivantes.

En cas de projection de produits chimiques :

- * déshabiller - laver**
- * utiliser tout le conditionnement**
- * ne jamais retarder un lavage**
- * consulter un spécialiste**





**PROCEDURE D'UTILISATION DE L' HEXAFLUORINE
LORS D'UNE PROJECTION D'UN PRODUIT TESTE**

Page :
1/1

Rédacteur
L. MATHIEU

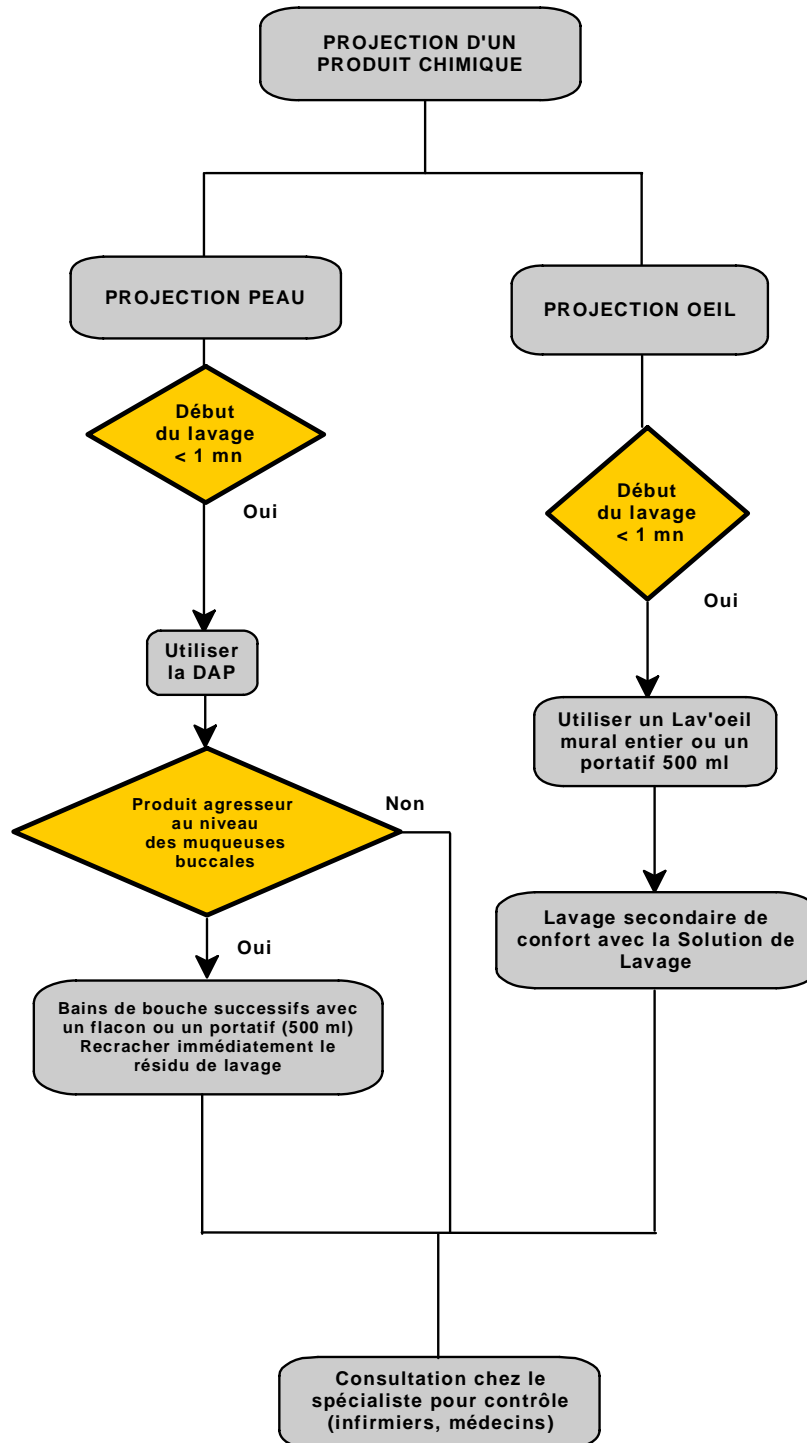
Mise en place le :
04.12.97

Référence :
7ELAVHEX

Modifiée le :

Actualisation :
1

Approbateur
J. BLOMET





PROCEDURE D'ANALYSE
D'UN PRODUIT DEMANDEE PAR LE CLIENT

Page :
1/1

Rédacteur
L. MATHIEU

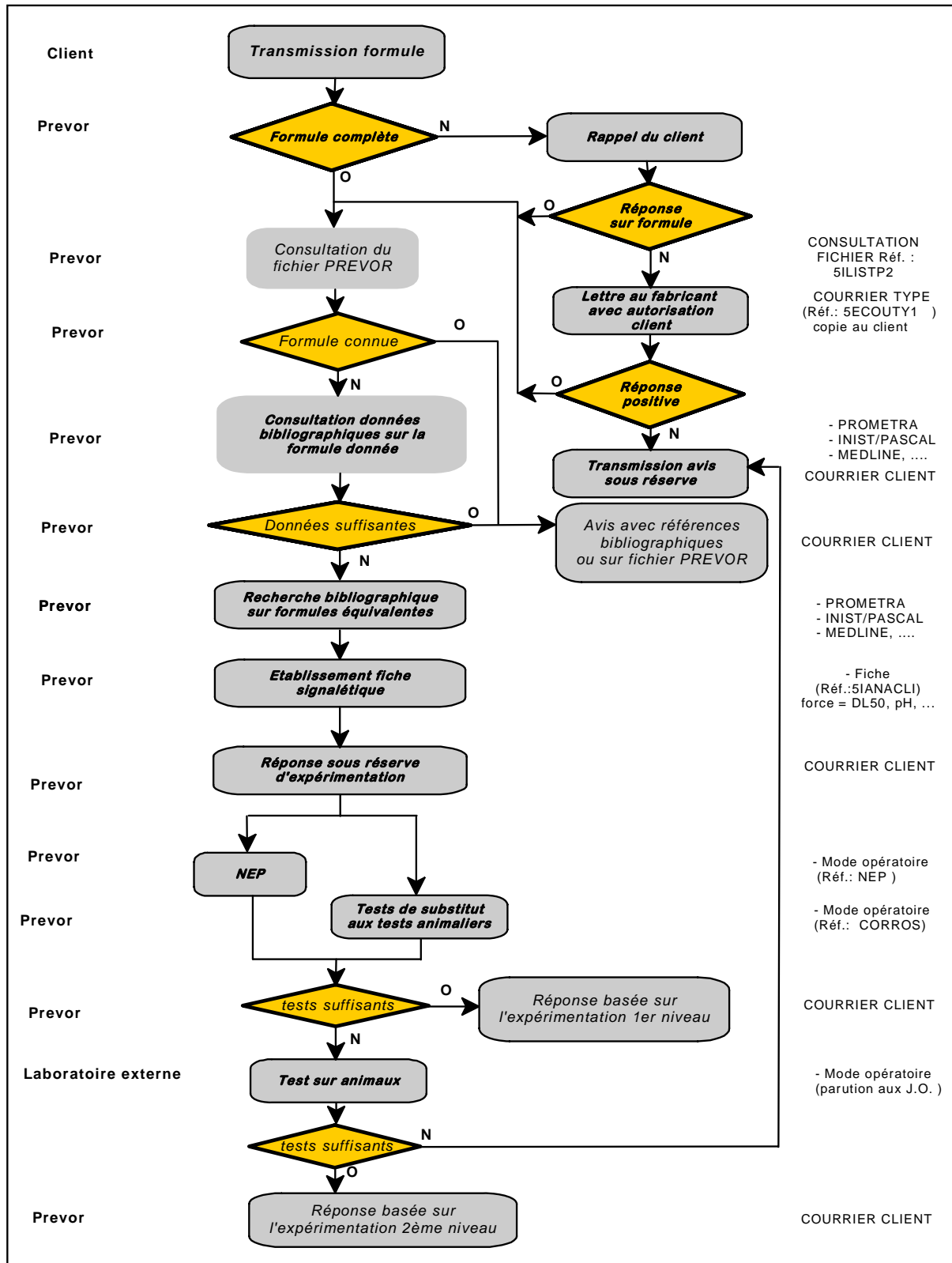
Mise en place le :
27.11.95

Référence :
5IPROCLI

Modifiée le :

Actualisation :

Approbateur
J. BLOMET



ACTUALISATION : 25

01,01,2010

MISE EN PLACE LE : 15,03,95

PRODUITS	N°CAS	TOXICITE	CARACTERISTIQUE	LAVAGE RECOMMANDE		n°TEST LABO
				DIPHOTERINE	HEXAFLUORINE	
2-EHTG, dest, IBC WEISS KUPAL,950Kg	7659-86-1	SENSIBILISANT		*		05,04,18,003/MSDS
3D TRASAR 3DT134			TRAITEMENT DES EAUX	*		070810004/MSDS
30952 SYNTHOPON DAH94-505		IRRITANT (VOIR STYRENE)		*		01,01,23,006
404a			MELANGE HFC	*		99,06,14,006
407C			MELANGE HFC	*		99,06,14,003
ABSOLUE ALGUE MOUSSE ARBRE SUR HUILE VEGETALE E_3104	68648-41-9	IRRITANT		*		03,05,16,001/FDS
ABSOLU MOUSSE D'ARBRE				*		03,05,16,002/FDS
ABSOLU MOUSSE CHENE				*		03,05,16,003/FDS
ACENAPHTHENE	83-32-9	IRRITANT		*		95,06,19,004
ACETALDEHYDE	75-07-0	NOCIF/INFLAMMABLE	ALDEHYDE	*		99,03,30,001
ACETATE D'AMYLE	628-63-7	INFLAMMABLE	ESTER	*		
ACETATE DE BUTYLE	123-86-4	INFLAMMABLE	SOLVANT	*		
ACETATE DE BUTYLGLYCOL	112-07-2	NOCIF		*		
ACETATE DE CHLOROMETHYLE	96-34-4	TOXIQUE	ESTER	*		01,10,08,001
ACETATE D'ETHYLE	141-78-6	INFLAMMABLE	SOLVANT	*		
ACETATE D'ISOBUTYLE	110-19-0	INFLAMMABLE	ESTER	*		
ACETATE D'ISOPROPYLE	108-21-4	IRRITANT/INFLAMMABLE	ESTER	*		98,08,17,005
ACETATE MERCURIQUE	1600-27-7	TRES TOXIQUE		*		95,08,04,001
ACETATE DE 2-METHOXY-1-METHYLETHYLE	108-65-6	IRRITANT	SOLVANT	*		03,03,31,002/FDS
ACETATE DE METHYLE	79-20-9	INFLAMMABLE	ESTER	*		95,06,19,001
ACETATE DE PENTYLE	628-63-7	VOIR ACETATE D'AMYLE	ESTER	*		
ACETATE DE POTASSIUM	127-08-2	IRRITANT	SEL D'ACIDE	*		98,08,17,003
ACETATE DE SODIUM ANHYDRE	127-09-3	IRRITANT	SEL D'ACIDE	*		97,04,08,009
ACETATE DE SODIUM TRIHYDRATE	6131-90-4	IRRITANT	SEL D'ACIDE	*		98,08,17,004
ACETATE DE VINYLE MONOMERE	108-05-4	NOCIF		*		95,05,30,019
ACETONE	67-64-1	INFLAMMABLE	SOLVANT	*		
ACETONITRILE	75-05-8	TOXIQUE/INFLAMMABLE	SOLVANT	*		
ACETOPHENONE	98-86-2	NOCIF	SOLVANT	*		99,07,02,004
ACETYLACETONE	123-54-6	NOCIF/INFLAMMABLE		*		95,06,19,002
ACID SOLUBLE OIL		TOXIQUE, CORROSIF	CONTIENT HF		*	071026001-MSDS
ACIDES				*		
ACIDE ACETIQUE	64-19-7	CORROSIF/INFLAMMABLE		*		
ACIDE ACRYLIQUE	79-10-7	TOXIQUE/INFLAMMABLE	ACIDE/ALKYLANT	*		98,08,17,006
ACIDE ADIPIQUE	124-04-9	IRRITANT	DIACIDE CARBOXYLIQUE	*		98,08,17,007
ACIDE AMINOACETIQUE	56-40-6	VOIR GLYCINE				
ACIDE AMINOIMINOMETHANESULFINIQUE	1758-73-2	NOCIF, IRRITANT	ACIDE	*		080225001/MSDS
ACIDE AMMONIUM THIOCYANATE	1762-95-4	NOCIF/IRRITANT	ACIDE	*		01,12,04,004
ACIDES ARYLSULFONIQUES		CORROSIFS		*		97,0702,001
ACIDE ARSENIQUE	7778-39-4	TOXIQUE/CORROSIF	ACIDE	*		99,02,03,001
ACIDE ASCORBIQUE	50-81-7		ACIDE FAIBLE	*		
ACIDE BENZOIQUE	65-85-0	NOCIF	ACIDE FAIBLE	*		
ACIDE BORIQUE	10043-35-3	NOCIF		*		
ACIDE BROMHYDRIQUE	10035-10-6	CORROSIF		*		
ACIDE BROMOACETIQUE	79-08-3	TOXIQUE/CORROSIF	ACIDE	*		98,08,17,008
ACIDE CAMPHOSULFONIQUE RACEMIQUE	5872-08-2	CORROSIF		*		95,05,30,028
ACIDE CAPRIQUE	334-48-5	IRRITANT		*		95,05,30,008
ACIDE CHLORHYDRIQUE	7647-01-0	CORROSIF	ACIDE FORT	*		
ACIDE CHLOROACETIQUE	79-11-8	TOXIQUE/dangereux pour l'environnement		*		070712001/MSDS
ACIDE CHLOROSULFONIQUE	7790-94-5	CORROSIF	ACIDE FORT	*		98,08,17,009
ACIDE CHROMIQUE	1333-82-0	TOXIQUE/CORROSIF/COMBURANT		*		97,04,15,002
ACIDE CIS-9-OCTADECENOIQUE	112-80-1	VOIR ACIDE OLEIQUE				
ACIDE CITRIQUE	77-92-9	IRRITANT	ACIDE FAIBLE	*		
ACIDE CROTONIQUE	107-93-7	CORROSIF/NOCIF		*		95,05,30,018
ACIDE CYANHYDRIQUE	74-90-8	TRES TOXIQUE	ACIDE	*		01,06,20,001
ACIDE CYSTEIQUE	23537-25-9	CORROSIF	ACIDE	*		98,08,17,010
ACIDE DE MELDRUM	2033-24-1	IRRITANT	ACIDE	*		98,08,17,011
ACIDE DODECYLBENZENE SULFONIQUE	27176-87-0	CORROSIF		*		02,02,19,005
ACIDE FLUORHYDRIQUE	7664-39-3	TOXIQUE/CORROSIF			*	90,10,10,001
ACIDE FLUORHYDRIQUE 37% DANS TRIETHYLAMINE	73602-61-6	TOXIQUE/CORROSIF			*	98,12,16,001
ACIDE FLUORHYDRIQUE/ACIDE NITRIQUE		TOXIQUE/CORROSIF	ACIDE		*	00,05,25,001
ACIDE FLUORHYDRIQUE / FLUORURE D'AMMONIUM		TOXIQUE/CORROSIF	ACIDE		*	00,05,25,002
ACIDE FLUROSILICIQUE	16961-83-4	CORROSIF	ACIDE		*	02,11,29,001/FDS
ACIDE (HEXA)FLUROSILICIQUE	16961-83-4	CORROSIF	VOIR ACIDE FLUROSILICIQUE		*	
ACIDE FORMAMIDINE SULFINIQUE	1758-73-2	IRRITANT		*		02,03,04,001
ACIDE FORMIQUE	64-18-6	CORROSIF		*		
ACIDE GLYCOLIQUE	79-14-1	CORROSIF/NOCIF		*		95,06,19,003

Produits commerciaux en caractère gras

* : indication de la solution de lavage à utiliser

PRODUITS	N°CAS	TOXICITE	CARACTERISTIQUE	LAVAGE RECOMMANDE		n°TEST LABO
				DIPHOTERINE	HEXAFLUORINE	
ACIDE GLUCONIQUE	526-95-4		ACIDE FAIBLE	*		
ACIDE GRAS DE COPRAH		IRRITANT		*		95,06,01,012
ACIDE GRAS DE COPRAH MODIFIE		IRRITANT		*		95,06,01,001
ACIDE HEXAFLUOROPHOSPHORIQUE	16940-81-1	TOXIQUE/CORROSIF			*	00,02,01,001
ACIDE HYPOPHOSPHOREUX	6303-21-5	CORROSIF	ACIDE, REDUCTEUR	*		091124001/MSDS
ACIDE IODIQUE	7782-68-5	CORROSIF/COMBURANT	ACIDE FAIBLE	*		
ACIDE LACTIQUE	598-82-3	IRRITANT	ACIDE FAIBLE	*		
ACIDE LANOLIQUE		INFLAMMABLE		*		95,06,01,010
ACIDE LAURIQUE	143-07-7		ACIDE FAIBLE	*		
ACIDE MALEIQUE	110-16-7	NOCIF		*		
ACIDE MALIQUE	617-48-1	NOCIF/IRRITANT		*		
ACIDE MALONIQUE	141-82-2	IRRITANT	ACIDE FAIBLE	*		98,08,17,013
ACIDE METHACRYLIQUE	79-41-4	CORROSIF		*		95,05,30,030
ACIDE METHANESULFONIQUE	75-75-2	CORROSIF		*		
ACIDE MYRISTIQUE	544-63-8	IRRITANT		*		95,05,29,005
ACIDE NITRIQUE	7697-37-2	CORROSIF	ACIDE FORT	*		
ACIDE OCTADECANOIQUE	57-11-4	VOIR ACIDE STEARIQUE				
ACIDE OLEIQUE	112-80-1	IRRITANT		*		95,05,29,002
ACIDE OXALIQUE	144-62-7	NOCIF		*		
ACIDE PERACETIQUE	79-21-0	CORROSIF/NOCIF/INFLAMMABLE		*		97,03,06,001
ACIDE PERCHLORIQUE	7601-90-3	CORROSIF/INFLAMMABLE		*		97,03,06,002
ACIDE PERIODIQUE	10450-60-9	CORROSIF/COMBURANT	ACIDE FAIBLE	*		
ACIDE PHOSPHORIQUE	7664-38-2	CORROSIF	ACIDE FORT	*		070709001/NEP
ACIDE PROPANOIQUE	79-09-4	CORROSIF	ACIDE	*		070919001/MSDS
ACIDE PROPIONIQUE	79-09-4	VOIR ACIDE PROPANOIQUE		*		
ACIDE SALICYLIQUE	69-72-7	NOCIF/IRRITANT	ACIDE FAIBLE	*		98,08,17,014
ACIDE STEARIQUE	57-11-4	IRRITANT		*		95,05,29,004
ACIDE SULFAMIQUE	5329-14-6	IRRITANT	ACIDE FAIBLE	*		
ACIDE SULFANILIQUE	121-57-3	IRRITANT		*		95,06,19,005
ACIDE SULFURIQUE	7664-93-9	CORROSIF	ACIDE FORT	*		90,09,24,001
ACIDE TANNIQUE	72401-53-7	VOIR TANIN				
ACIDE TARTRIQUE	133-37-9	IRRITANT	ACIDE FAIBLE	*		
ACIDE TETRADECANOIQUE	544-63-8	VOIR ACIDE MYRISTIQUE				
ACIDE TETRAFLUOROBORIQUE	16872-11-0	TOXIQUE/CORROSIF			*	02,02,12,002
ACIDE THIOGLYCOLIQUE	68-11-1	TOXIQUE/CORROSIF		*		95,06,19,006
ACIDE PARA-TOLUENE SULFONIQUE	6192-52-5	IRRITANT		*		95,05,30,006
ACIDE TRANS-2-BUTENOIQUE	107-93-7	VOIR ACIDE CROTONIQUE				
ACIDE TRICHLOROACETIQUE	76-03-9	CORROSIF	ACIDE FORT	*		98,08,17,015
ACIDE TRIFLUOROACETIQUE	76-05-1	CORROSIF	ACIDE FORT	*		96,11,08,001
ACQ 1900		NOCIF/CORROSIF/dangereux pour l'environnement	BASE	*		070607001/FDS
ACMOSAN 82-6001		IRRITANT	SOLVANT	*		01,01,23,004
ACMOSOL 130-11		IRRITANT	SOLVANT	*		98,02,09,001
ACNOS 30-1003-111			SOLVANT	*		98,01,22,001
ACROLEINE	107-02-8	VOIR ACRYLALDEHYDE		*		
ACRYLALDEHYDE	107-02-8	TRES INFLAMMABLE, TRES TOXIQUE, CORROSIF	ALKYLANT	*		071130001-MSDS
ACRYLAMIDE	79-06-1	TOXIQUE		*		95,06,19,007
ACRYLATE DE BUTYLE	141-32-2	IRRITANT/SENSIBILISANT		*		070927002/MSDS
ACRYLATE D'ETHYLE	140-88-5	NOCIF/INFLAMMABLE		*		97,06,17
ACRYLATE DE METHYLE	96-33-3	NOCIF/IRRITANT		*		070927003/MSDS
ACRYLONITRILE	107-13-1	TOXIQUE/INFLAMMABLE		*		070626001/MSDS
ACTICARBONEACIDE		IRRITANT/INFLAMMABLE		*		97,06,17,002
ACTICIDE 14	55965-84-9	CORROSIF		*		98,02,04,001
ACTICIDE RS		TOXIQUE, CORROSIF, SENSIBILISANT	BIOCIDE	*		080225002/MSDS
ACTICIDE SPX		IRRITANT		*		
ACTIVATEUR N°2		CORROSIF	SELS ACIDES		*	
AGATE VILLE-ROUTE		INFLAMMABLE, IRRITANT, SENSIBILISANT	ACRYLATES	*		080326005/FDS
AGI GAZON EV		NOCIF		*		05,01,20,016/FDS
ALCALI		CORROSIF	BASE FORTE	*		
ALCOOL ALLYLIQUE	107-18-6	TOXIQUE/IRRITANT/dangereux pour l'environnement	SOLVANT	*		
ALCOOL PARA ANISIQUE	105-13-5	NOCIF/IRRITANT	ALCOOL	*		
ALCOOL BENZYLIQUE	100-51-6	NOCIF	SOLVANT	*		
ALCOOL CETYLIQUE	36653-82-4	VOIR 1-HEXADECANOL				
ALCOOL CINNAMIQUE	104-54-1	NOCIF/IRRITANT		*		
ALCOOL DECYLIQUE	112-30-1	VOIR DECANOL				
ALCOOL ETHYLIQUE	64-17-5	VOIR ETHANOL				
ALCOOL FURFURYLIQUE	98-00-0	NOCIF	SOLVANT	*		
ALCOOL HEPTYLIQUE	111-70-6	VOIR HEPTANOL				
ALCOOL HEXYLIQUE	111-27-3	VOIR HEXANOL				
ALCOOL ISOAMYLIQUE	123-51-3	VOIR METHYL-3 BUTANOL				

PRODUITS	N°CAS	TOXICITE	CARACTERISTIQUE	LAVAGE RECOMMANDE		n°TEST LABO
				DIPHOTERINE	HEXAFLUORINE	
ALCOOL ISOBUTYLIQUE	78-83-1	VOIR METHYL-2 PROPANOL-1				
ALCOOL ISOPROPYLIQUE	67-63-0	VOIR 2-PROPANOL				
ALCOOL LAURIQUE	112-53-8	VOIR DODECANOL				
ALCOOL METHYLIQUE	67-56-1	VOIR METHANOL				
ALCOOL OCTADECYLIQUE	112-92-5	VOIR 1-OCTADECANOL				
ALCOOL OCTYLIQUE	111-87-5	VOIR OCTANOL				
ALCOOL OLEIQUE	143-28-2	IRRITANT		*		95,05,30,013
ALCOOL PHENETYLIQUE	60-12-8	IRRITANT		*		
ALCOOL POLYVINYLIQUE	9002-89-5			*		
ALCOOL PROPARGYLIQUE	107-19-7	TOXIQUE/INFLAMMABLE		*		
ALCOOL PROPYLIQUE	71-23-8	VOIR 1-PROPANOL				
ALCOOL STEARYLIQUE	112-92-5	VOIR 1-OCTADECANOL				
ALD C-8	124-13-0	IRRITANT		*		03,05,16,011/FDS
ALD CYCLAMEN	103-95-7			*		03,05,16,007/FDS
ALDEHYDE C9 NONYLIC FOOD GRADE	124-19-6	IRRITANT		*		03,05,16,006/FDS
ALDEHYDE FORMIQUE	50-00-0	VOIR FORMOL				
ALDEHYDE TEREPTHALIQUE	623-27-8	IRRITANT		*		95,05,30,029
AL ELECTROLYTE		TOXIQUE/CORROSIF		*		060911001/MSDS
ALGENOL SP		IRRITANT		*		03,05,16,008/FDS
ALGUE MOUSSE D'ALGUE CBA 9810 A		IRRITANT		*		03,05,16,009/FDS
N-ALKYL(C12-C22)-1,3-DIAMINOPROPANE	90640-44-1	IRRITANT		*		98,11,09,001
ALOBIO 492				*		01,05,20,002/FDS
ALODINE 1200		TOXIQUE/CORROSIF		*	*	03,09,18,002/FDS
ALODINE 4780		TOXIQUE/CORROSIF			*	97.06.04.002
ALOSUC 845D		NOCIF		*		05,01,20,017/FDS
ALOSUC 854A				*		01,05,20,003/FDS
ALPHA-D-LACTOSE	14641-93-1			*		04,12,07,006/MSDS
ALPHASET RESIN TPA85		ALLERGISANT		*		04,04,06,004/FDS
ALS	10043-01-3	IRRITANT		*		02,02,19,002
ALUMINATE DE SODIUM	1302-42-7	CORROSIF		*		06.05.04.002/FDS
AMBERLITE IRN 150 L		IRRITANT		*		95,05,30,038
AMIDES				*		
AMIDONS		INOFFENSIF		*		
AMIDURE DE SODIUM	7782-92-5	CORROSIF/INFLAMMABLE		*		95,11,28,002
AMINES				*		
AMINE ALKYLE DE COCO		CORROSIF		*		95,06,01,002
AMINE GRASSE C12/C14 DIMETHYLEE		VOIR DODECYLDIMETHYLAMINE				
AMINE GRASSE DE SUIF DIMETHYLEE		CORROSIF/NOCIF		*		95,06,01,014
AMINE OLEIQUE ET DE SUIF ETHOXYLEES		CORROSIF/NOCIF		*		95,06,02,001
5-AMINO-ORTHOCHRESOL	2835-95-2	IRRITANT		*		95,05,30,034
4-AMINOACETANILIDE	122-80-5			*		98,08,17,047
AMINO-2 ETHANOL	141-43-5	NOCIF/IRRITANT	BASE ORGANIQUE	*		
2,2'-AMINOETHOXYETHANOL	929-06-6	CORROSIF/NOCIF		*		95,06,01,003
N-(2-AMINOETHYL) ETHANOLAMINE	111-41-1	VOIR N-(2-HYDROXYETHYL) ETHYLENEDIAMINE				
AMINO-1-METHOXY-2-ETHANE	109-85-3	CORROSIF/INFLAMMABLE	BASE	*		98,08,17,016
2-AMINO-2-METHYL-1,3-PROPANEDIOL	115-69-5	IRRITANT		*		95,06,19,016
2-AMINO-2-METHYL-1-PROPANOL	124-68-5	IRRITANT		*		95,06,19,015
3-AMINOMETHYL-3,5,5-TRIMETHYLCYCLOHEXYLAMINE	2855-13-2	VOIR ISOPHORENEDIAMINE				
1-AMINONAPHTHALENE	134-32-7	VOIR NAPHTHYLAMINE				
AMINO-4 NITRO-3-PHENOL	610-81-1	NOCIF/IRRITANT		*		95,05,30,005
1-AMINO-2-PROPANOL	78-96-6	CORROSIF		*		95,05,29,016
3-AMINO-1-PROPANOL	156-87-6	VOIR PROPANOLAMINE-1,3				
3-AMINOPROPYLTRIETHOXYLSILANE	919-30-2	CORROSIF	BASE	*		98,09,09,001
AMMEDIOL	115-69-5	VOIR 2-AMINO-2-METHYL-1,3-PROPANEDIOL				
AMMONIAC	7664-41-7	TOXIQUE/IRRITANT	GAZ	*		
AMMONIAQUE	1336-21-6	CORROSIF/dangereux pour l'environnement	BASE	*		
AMMONIUM FLUORIDE ETCHANT AF 87,5-12,5 VLSI SELECTIPUR					*	04,06,24,002/MSDS
HYDROGENODIFLUORURE D'AMMONIUM	1341-49-7	TOXIQUE/CORROSIF			*	04,03,17,001/PDT
AMP	124-68-5	VOIR 2-AMINOMETHYL PROPANOL				
AMPD	115-69-5	VOIR 2-AMINO-2-METHYL-1,3-PROPANEDIOL				
AMYLGLYCOLATE D'ALLYLE		NOCIF		*		03,05,16,010/FDS
ANHYDRIDE ACETIQUE	108-24-7	CORROSIF / INFLAMMABLE		*		
ANHYDRIDE MALEIQUE	108-31-6	NOCIF/IRRITANT		*		95,05,29,012
ANHYDRIDE PHTALIQUE	85-44-9	IRRITANT		*		99,11,15,001
ANHYDRIDE SUCCINIQUE	108-30-5	IRRITANT		*		95,05,30,026
ANHYDRIDE SULFUREUX	7446-09-5	VOIR DIOXYDE DE SOUFRE				
ANHYDRIDE SULFURIQUE	7446-11-9	TOXIQUE/CORROSIF	ACIDE ANHYDRE	*		98,10,27,002
ANILINE	62-53-3	TOXIQUE/dangereux pour l'environnement	BASE	*		

PRODUITS	N°CAS	TOXICITE	CARACTERISTIQUE	LAVAGE RECOMMANDE		n°TEST LABO
				DIPHOTERINE	HEXAFLUORINE	
ANTOX 71 E		TOXIQUE/CORROSIF	HNO3/HF		*	99,09,13,001
AQUAREX 2290		NOCIF		*		03,11,24,003/FDS
ARALDITE			RESINE	*		
ARCIE 2111		CORROSIF	SEL DE ZINC	*		03,11,24,004/FDS
ARDROX 2106R		NOCIF/IRRITANT	SOLVANT	*		070326001/MSDS
ARDROX 2480		CORROSIF/NOCIF		*		02,07,11,002
ARDROX LEEDER 1900B		IRRITANT	BASE	*		99,09,07,001
ARMEEN 2MHTD	61788-95-2	CORROSIF/dangereux pour l'environnement	BASE	*		01,01,10,002
ARMEEN 2MMCD		CORROSIF	BASE	*		01,01,10,005
ARMEEN C	61788-46-3	CORROSIF	BASE	*		01,01,10,001
ARMEEN CD	61788-46-3	NOCIF/CORROSIF	AMINE	*		061218001/EXP
ARMEEN 2HD	61789-79-5	IRRITANT	BASE	*		01,01,10,004
ARMEEN 2HT	61789-79-5	NOCIF/IRRITANT	AMINE	*		061218001/EXP
ARMEEN HT	61788-45-2	NOCIF/IRRITANT	AMINE	*		061218001/EXP
ARMEEN M	68037-92-3	IRRITANT/Dangereux pour l'environnement	AMINES	*		97,11,18,001
ARMEEN M2HT	61788-63-4	NOCIF/IRRITANT	AMINE	*		061218001/EXP
ARMEEN TD	61790-33-8	NOCIF/CORROSIF	AMINE	*		061218001/EXP
AROPOL TM DI4s253		IRRITANT (VOIR STYRENE)		*		01,01,23,007
ARQUAD MCB-50		NOCIF		*		01,01,10,008
AS 140		TOXIQUE	OXYDANT	*		96,09,24,001
ASCORBATE DE SODIUM	134-03-2		PEU BASIQUE	*		
ASPHALTE		NOCIF/INFLAMMABLE		*		97,02,27,001
AUROCA RENOVATEUR INOX		TOXIQUE/CORROSIF			*	060504001/FDS
AXION PS 3430		CMR, TOXIQUE,IRRITANT	ALKYLANT	*		090506001/MSDS
AZ 100 REMOVER				*		04,06,24,001/MSDS
AZ 400 K DEVELOPER				*		04,06,24,001/MSDS
AZDN	78-67-1	NOCIF/EXPLOSIF		*		95,06,01,023
AZIDE DE SODIUM	26628-22-8	TRES TOXIQUE		*		05,04,18,001/FDS
α,α'-AZOISOBUTYRONITRILE	78-67-1	VOIR AZDN				
BACTOLYSE 24				*		89,09,04,006
BACTOLYSE 66				*		89,09,04,007
BAKER REZITM-38 CONCENTRATED				*		04,06,24,001/MSDS
BAKER REZITM-28 DILUTE				*		04,06,24,001/MSDS
BANDAX ENDUIT		IRRITANT, SENSIBILISANT	ACRYLATES	*		080326004/FDS
BARDAHL		IRRITANT		*		97,07,02,002
BAUXITE SLURRY		CORROSIF	BASE	*		01,10,15,001
BASES				*		
BENZALDEHYDE	100-52-7	NOCIF	ALDEHYDE AROMATIQUE	*		98,08,17,017
BENZENE	71-43-2	TOXIQUE INFLAMMABLE		*		
BENZEN-1,4-DICARBOXALDEHYDE	623-27-8	VOIR ALDEHYDE TEREPHTHALIQUE				
BENZOATE DE SODIUM	532-32-1	NOCIF		*		
BENZONITRILE	100-47-0	IRRITANT		*		01,12,04,002
BENZONITRIL SYNTHESE KWALITEIT	100-47-0	IRRITANT (VOIR BENZONITRILE)		*		01,12,04,002
BENZYLAMINE	100-46-9	CORROSIF/NOCIF		*		02,07,05,003
BENZYL CYANIDE	140-29-4	NOCIF/IRRITANT	ACIDE	*		01,12,04,003
BENZYL CYANIDE SYNTHESE KWALITEIT	140-29-4	NOCIF/IRRITANT (VOIR BENZYL CYANIDE)	ACIDE	*		01,12,04,003
BENZYL DIMETHYLAMMONIUM CHLORIDE	61789-71-7	NOCIF		*		01,01,10,008
BHF 39/1					*	06.03.02.003/MSDS
BICARBONATE D'AMMONIUM	1066-33-7	NOCIF	SEL D'AMMONIUM	*		
BICARBONATE DE SODIUM	144-55-8		SEL DE SODIUM	*		
BICARBONATE DE POTASSIUM	298-14-6		SEL DE POTASSIUM	*		
BICROMATE DE POTASSIUM	7778-50-9	TOXIQUE/IRRITANT/dangereux pour l'environnement	SEL DE POTASSIUM	*		96,07,19,005
BICROMATE DE SODIUM	7789-12-0	TOXIQUE/IRRITANT/dangereux pour l'environnement	SEL DE SODIUM	*		96,07,19,003
BIFLUORURE D'AMMONIUM	1341-49-7	TOXIQUE/CORROSIF	FLUORURE	*		
BIFLUORURE DE POTASSIUM	7789-29-9	TOXIQUE/CORROSIF	FLUORURE	*		04,02,05,001/MSDS-Prometra
BIOCIDE 195 EX		TOXIQUE/CORROSIF		*		03,11,24,002/FDS
BIO-KAT-1006-WU				*		04,07,01,001
BIOSPERSE 250		CORROSIF, SENSIBILISANT		*		071122001-MSDS
BIPHENYL	92-52-4	IRRITANT	SOLVANT	*		070919001/MSDS
BIS(2-DIMETHYLAMINOETHYL)(METHYL)AMINE	3030-47-5	TOXIQUE/CORROSIF	AMINE	*		070509001/MSDS
BIS-(2-HYDROXYPROPYL) AMINE	110-97-4	VOIR DIISOPROPANOLAMINE				
BISTRIFLUOROACETAMIDE	407-24-9	CORROSIF		*		95,06,26,009
2,5-BIS(2-ETHYLHEXANOPEROXY)-2,5-DIMETHYLHEXANE				*		95,06,01,021
BISULFATE DE SODIUM	10034-88-5	CORROSIF	SEL DE SODIUM	*		
BISULFITE DE POTASSIUM	16731-55-8	IRRITANT	SEL DE POTASSIUM	*		

PRODUITS	N°CAS	TOXICITE	CARACTERISTIQUE	LAVAGE RECOMMANDE		n°TEST LABO
				DIPHOTERINE	HEXAFLUORINE	
BISULFITE DE SODIUM	7681-57-4	CORROSIF/NOCIF	SEL DE SODIUM	*		
BITUME		NOCIF/INFLAMMABLE		*		97,02,27,001
BLASOCUT KOMBI			LIQUIDE EMULSIONNABLE	*		06,06,14,002/MSDS
BLEU DE METHYLENE	61-73-4	NOCIF		*		95,06,21,001
BORAX	1303-96-4	VOIR TETRABORATE DE SODIUM DECAHYDRATE				
BORDEN RESIN UL200				*		04,12,15,001/FDS
BOROL		CORROSIF/NOCIF	BASE/REDUCTEUR	*		02,03,25,001
BORON NITRIDE SOLID				*		04,04,06,015/MSDS
BOUZE0 MB 271				*		06.03.01.003/FDS
BROMOACETATE D'ETHYLE	105-36-2	TOXIQUE		*		
1-BROMODODECANE	143-15-7	IRRITANT		*		
1,2-BROMOFLUOROBENZENE	1072-85-1	NOCIF/INFLAMMABLE/ IRRITANT		*		
1,3-BROMOFLUOROBENZENE	1073-06-9	NOCIF/INFLAMMABLE/ IRRITANT		*		
1,4-BROMOFLUOROBENZENE	460-00-4	NOCIF/INFLAMMABLE/ IRRITANT		*		
BROMOFORME	75-75-2	TOXIQUE/IRRITANT/dangereux pour l'environnement		*		
BROMOMETHANE	74,83,9	TOXIQUE		*		03,04,01,002/FDS
N-BROMOSUCCINIMIDE	128-08-5	NOCIF/IRRITANT		*		
BROMOTRIMETHYLSILANE	2857-97-8	CORROSIF		*		00,10,23,001
BROMURE DE 4-BENZONITRILE	100-11-8	CORROSIF		*		04,11,26,001/FDS
BROMURE DE 4-BROMOBENZYLE	589-15-1	CORROSIF		*		03,08,06,001/FDS
BROMURE D'ETHYDIUM	1239-45-8	TOXIQUE		*		01,05,09,001
BROMURE DE LAURYLE	143-15-7	VOIR 1-BROMODODECANE				
BROMURE DE METHYLE		VOIR BROMOMETHANE				
BTFA	407-24-9	VOIR BISTRIFLUOROACETAMIDE				
BUFFALO SH				*		05,01,20,011/FDS
BULCOAT 33	17439-11-1	TOXIQUE/CORROSIF			*	05,04,05,001/FDS
BUSAN 881		NOCIF, CORROSIF, SENSIBILISANT	BIOCIDE	*		080222003/MSDS
1,3-BUTANEDIOL	107-88-0	IRRITANT		*		
1,4-BUTANEDIOL	110-63-4	NOCIF		*		
BUTANAL	123-72-8	CORROSIF/SENSIBILISANT	REDUCTEUR	*		070927004/MSDS
1-BUTANOL	71-36-3	NOCIF/INFLAMMABLE	SOLVANT	*		
2-BUTANOL	14898-79-4	NOCIF/INFLAMMABLE	SOLVANT	*		
2-BUTANONE	78-93-3	IRRITANT INFLAMMABLE		*		04,11,02,001/ECH
BUTANOX			TRES OXYDANT	*		
BUTENONE	78-94-4	TOXIQUE/CORROSIF		*		070927001/MSDS
ter-BUTOXYDE DE POTASSIUM	865-47-4	CORROSIF/INFLAMMABLE	BASE FORTE	*		99,06,02,001
2-BUTOXYETHANOL	111-76-2	NOCIF	SOLVANT	*		
2-BUTOXY-2-ETHOXYETHANOL		VOIR MONOBUTYL ETHER DE DIETHYLENE GLYCOL				
BUTYLDIGLYCOL		VOIR MONOBUTYL ETHER DE DIETHYLENE GLYCOL				
BUTYLENEGLYCOL		VOIR BUTANEDIOL				
BUTYLGLYCOL	111-76-2	VOIR BUTOXY-2ETHANOL				
n-BUTYLLITHIUM	109-72-6		REDUCTEUR FORT	*		071004003-MSDS
n-BUTYLLITHIUM concentré dans HEXANE		VOIR n-BUTYLLITHIUM	REDUCTEUR FORT	*		071004004-MSDS
n-BUTYLLITHIUM dans HEXANE		VOIR n-BUTYLLITHIUM	REDUCTEUR FORT	*		071004003-MSDS
BUTYRALDEHYDE	123-72-8	VOIR BUTANAL		*		
BUTYROLACTONE	96-48-0	NOCIF/IRRITANT	SOLVANT	*		070716001/MSDS
CAB-O-SIL Untreated Fumed Silica				* ou Solution de Lavage		04,12,07,009/FDS
CaD 11,21,23		NOCIF, IRRITANT		*		080909001/MSDS
CAFEINE	58-08-2	NOCIF		*		97,04,08,003
CALOXOL W3		IRRITANT	DESHYDRATANT	*		
CAMPBRE	21368-68-3	NOCIF/IRRITANT/ INFLAMMABLE		*		95,05,30,012
CANYON				*		05,01,20,012/FDS
CAPROLACTAM	105-60-2	NOCIF/IRRITANT	SOLVANT	*		070716002/MSDS
CARBARYL	63-25-2	NOCIF/IRRITANT	SOLIDE	*		070301001/MSDS
CARBIDE CALCIUM	75-20-7	Réagit avec l'eau				
CARBONATE DE CALCIUM	471-34-1		SEL DE CALCIUM	*		
CARBONATE DE LITHIUM	554-13-2	NOCIF		*		
CARBONATE DE POTASSIUM ANHYDRE	584-08-7	NOCIF/IRRITANT	SEL DE POTASSIUM	*		
CARBONATE DE SODIUM	497-19-8	IRRITANT		*		95,05,30,011
CARBOSULF		CORROSIF (VOIR HYDROSULFITE DE SODIUM)		*		01,02,08,001
CARBUREACTEUR JET A1	8008-20-6	INFLAMMABLE	MELANGE D'HYDROCARBURES	*		99,02,22,002/FDS
CATALYSEUR 3052 JEANNEAU				*		
CATALYSEUR 5% PALLADIUM/CHARBON		IRRITANT		*		95,06,01,016
CDR 1045		TOXIQUE/CORROSIF	MELANGE HF HNO3		*	99,02,01,001
CELLOBOND J2027L		TOXIQUE		*		04,04,06,005/FDS
CELLOSIZ		VOIR HYDROXYETHYLCELLULOSE				

PRODUITS	N°CAS	TOXICITE	CARACTERISTIQUE	LAVAGE RECOMMANDE		n°TEST LABO
				DIPHOTERINE	HEXAFLUORINE	
CERAMEX			DECAPAGE DE METAUX		*	05,06,23,002/MSDS
CERTINCOAT TC 100	1118-46-3	CORROSIF		*		02,08,30,003
CETANE IMPROVER		VOIR NITRATE DE 2-ETHYLHEXYLE		*		
CHALOXYD			TRES OXYDANT	*		
CHARBON ACTIF EN POUDRE		IRRITANT/INFLAMMABLE		*		95,06,01,019
CHARBON VEGETAL				*		95,06,26,006
CHAUX ETEINTE	1305-62-0	VOIR HYDROXYDE DE CALCIUM				
CHAUX VIVE	1305-78-8	VOIR OXYDE DE CALCIUM				
CELECURE AC - 800		NOCIF /CORROSIF		*		06.04.10.004/FDS
CELCURE CCA TYPE C50		TOXIQUE/CORROSIF		*		06.04.10.003/FDS
CHEMIUM ETCH LSI SELECTIPUR				*		04,06,24,001/MSDS
CHITOSANE	9012-76-4			*		95,05,30,025
CHLORATE DE SODIUM	7775-09-9	NOCIF/COMBURANT	SEL DE SODIUM	*		
CHLORE	7782-50-5	TOXIQUE/IRRITANT/dangereux pour l'environnement	GAZ	*		
CHLORINE DIOXIDE 2-2,7%		TRES TOXIQUE, IRRITANT, Dangereux pour l'environnement	OXYDANT FORT	*		080618001/MSDS
CHLORITE DE SODIUM	7758-19-2	TOXIQUE/COMBURANT	SEL DE SODIUM	*		
CHLOROACETAMIDE	79-07-2	TOXIQUE/IRRITANT		*		95,05,29,011
CHLOROACETATE DE SODIUM	3926-62-3	TOXIQUE/IRRITANT		*		95,05,30,027
CHLOROBENZENE	108-90-7	NOCIF/INFLAMMABLE/ dangereux pour l'environnement		*		95,05,30,017
O-CHLOROBENZALMALONITRILE		VOIR GAZ CS				
4-CHLOROMETACRESOL	59-50-7	VOIR 4-CHLORO-3-METHYLPHENOL				
1-CHLORO-2,4-DINITROBENZENE	97-00-7	TOXIQUE/ dangereux pour l'environnement		*		95,06,19,013
1-CHLORO-2,3-EPOXYPROPANE	106-89-8	VOIR EPICHLORHYDRINE				
2-CHLOROETHANOL	107-07-3	TRES TOXIQUE		*		95,06,01,007
CHLOROFORME	67-66-3	NOCIF/IRRITANT		*		95,06,19,012
CHLOROFORMIATE DE 2-CHLOROETHYLE	627-11-2	TOXIQUE		*		95,06,02,004
CHLOROFORMIATE D ETHYLE	541-41-3	TRES TOXIQUE/CORROSIF/REAGIT AVEC L'EAU		*		06.03.01.002/MSDS
CHLORO ISOTHIAZOLINE		IRRITANT		*		
4-CHLORO-3-METHYLPHENOL	59-50-7	NOCIF/dangereux pour l'environnement		*		97.04.08.011
4-CHLOROPHENOL	106-48-9	NOCIF		*		
2-CHLOROPROPANE	75-29-6	NOCIF/INFLAMMABLE	SOLVANT	*		070621001/MSDS
CHLOROTRIMETHYLSILANE	75-77-4	VOIR TRIMETHYLCHLOROSILANE				
CHLORURE D'ACETYLE	75-36-5	CORROSIF/INFLAMMABLE	CHLORURE D'ACIDE	*		98,08,17,019
CHLORURES D'ACIDE				*		
CHLORURE DE 3-ACRYLAMIDO-N,N,N-TRIMETHYLPROPAN-1-AMINIUM POLYMERISE AVEC ACRYLAMIDE	75150-29-7	NOCIF POUR L'ENVIRONNEMENT	COPOLYMERE	*		071130002-MSDS
CHLORURE D'ALUMINIUM ANHYDRE	7446-70-0	CORROSIF	SEL ACIDE	*		
CHLORURE D'AMMONIUM	12125-02-9	NOCIF	SEL D'AMMONIUM	*		
CHLORURE DE BARYUM	10326-27-9	NOCIF		*		95,06,26,007
CHLORURE DE BENZALKONIUM	8001-54-5	CORROSIF		*		04,04,13,001/FDS
CHLORURE DE BENZYLE	100-44-7	IRRITANT		*		
CHLORURE DE CALCIUM ANHYDRE	10043-52-4	IRRITANT	SEL DE CALCIUM	*		
CHLORURE DE CHLOROACETYLE	79-04-9	TOXIQUE/CORROSIF/REAGIT AVEC L'EAU		*		06,03,01,002/MSDS
CHLORURE DE COBALT ANHYDRE	7646-79-9	TOXIQUE		*		95,06,26,008
CHLORURE DE COBALT HEXAHYDRAT	7791-13-1	NOCIF		*		95,06,26,008
CHLORURE DE DI-n-BUTYLMETHYL-ETAINE	1118-46-3	CORROSIF,dangereux pour l'environnement	ACIDE, ALKYLANT	*		090430002/MSDS
CHLORURE DE FER III ANHYDRE	7705-08-0	CORROSIF/NOCIF/INFLAMMABLE		*		
CHLORURE DE FER III HEXAHYDRATE	10025-77-1	CORROSIF		*		
CHLORURE DE GLYCIDYLTRIMETHYLAMMONIUM	3033-77-0	TOXIQUE/IRRITANT		*		96.11.26.001
CHLORURE DE LITHIUM	7447-41-8	IRRITANT, NOCIF	SOLIDE	*		071004001-MSDS
CHLORURE DE MAGNESIUM	7786-30-3			*		04,04,13,002/FDS
CHLORURE DE METHYLENE	75-09-2	VOIR DICHLOROMETHANE				
CHLORURE DE NICKEL HEXAHYDRATE	7791-20-0	TOXIQUE		*		01,10,23,001
CHLORURE D'OCTANOYLE	111-64-8	CORROSIF	CHLORURE D'ACIDE	*		98,08,17,023
CHLORURE D'OLEYLE	112-77-6	IRRITANT		*		95,05,30,037
CHLORURE DE PALMITOYLE	112-67-4	CORROSIF	CHLORURE D'ACIDE	*		98,08,17,020
CHLORURE DE PHOSPHORYLE	10025-87-3	TOXIQUE/CORROSIF		*		98,08,17,046
CHLORURE DE POLYALUMINIUM	1327-41-9	CORROSIF	ACID SOLUTION	*		070914001/MSDS
CHLORURE DE POTASSIUM	7447-40-7	IRRITANT	SEL DE POTASSIUM	*		
CHLORURE STANNIQUE	7646-78-8	CORROSIF		*		02,08,30,004
CHLORURE DE SODIUM	7647-14-5		SEL DE SODIUM	*		98,08,17,021
CHLORURE DE SULFURYLE	7791-25-5	CORROSIF, réagit avec l'eau	FORMATION ACIDE	*		071213002-MSDS
CHLORURE DE THIONYLE	7719-09-7	CORROSIF		*		98,08,17,022
CHLORURE DE TRIBUTYL ETAINE	1461-22-9	TOXIQUE		*		05,04,18,002/FDS

PRODUITS	N°CAS	TOXICITE	CARACTERISTIQUE	LAVAGE RECOMMANDE		n°TEST LABO
				DIPHOTERINE	HEXAFLUORINE	
CHLORURE DE ZINC	7646-85-7	CORROSIF		*		
CHOLESTEROL	57-88-5			*		95,05,29,001
CHROMATE DE POTASSIUM	7789-00-6	TOXIQUE/IRRITANT/dangereux pour l'environnement	OXYDANT	*		96,07,19,004
CHROMATE DE SODIUM	7775-11-3	TOXIQUE/dangereux pour l'environnement	OXYDANT	*		96,07,19,002
CIT 9387			TEINTURE EN SOLUTION	*		
CITGO GASOLINES			MELANGE HYDROCARBURES	*		061218001/MSDS
CITROFOL B II	77-90-7		SOLVANT	*		05,01,20,016/MSDS
CLEANSEPT UBI		CORROSIF, SENSIBILISANT	BIOCIDE	*		080222002/MSDS
N-COCOALKYL PROPYLENE DIAMINE		CORROSIF		*		95,06,01,006
COMORAL DP		IRRITANT	DEGRAISSANT	*		99,11,02,005
CPR 154 F (PAAE Resin)		voir résine polyamidoamine-epichlorhydrine (PAAE) dans l'eau		*		080225003/MSDS
META-CRESOL	108-39-4	TOXIQUE	ALCOOL	*		071016001-MSDS
ORTHO-CRESOL	95-48-7	TOXIQUE (VOIR 2-METHYLPHENOL)	ALCOOL	*		071016001-MSDS
PARA-CRESOL	106-44-5	TOXIQUE	ALCOOL	*		071016001-MSDS
CRYOLITHE	15096-52-3	TOXIQUE/CORROSIF A T° DE FUSION		* à froid	* à chaud	96,07,16,001
CUMENE	98-82-8	IRRITANT	AROMATIQUE	*		99,07,02,001
CUMENE HYDROPEROXYDE	80-15-9	CORROSIF/COMBURANT	PEROXYDE	*		99,07,02,002
CUPOSIT ACCELERATOR 19H		IRRITANT			*	061026001/MSDS
CYANAMIDE	420-04-2	TOXIQUE		*		01,11,06,001
CYANOACRYLATE		TOXIQUE/IRRITANT		*		96,05,06,001
CYANURE D'ARGENT	506-64-9	TOXIQUE	SEL DE CYANURE	*		04,04,06/FDS
CYANURE DE CUIVRE	544-92-3	TRES TOXIQUE	SEL DE CYANURE	*		05,08,23,001-2-3/FDS
CYANURE D'OR ET DE POTASSIUM	13967-50-5	TOXIQUE	SEL D'OR	*		09,09,16,001/F-MSDS
CYANURE DE POTASSIUM	151-50-8	TOXIQUE		*		01,12,04,004/FDS
CYANURE DE SODIUM	143-33-9	TOXIQUE		*		97,04,15,006
CYCLOHEXANE	110-82-7	INFLAMMABLE		*		95,06,19,014
1,3-CYCLOHEXANEDIONE	504-02-9	NOCIF/IRRITANT	SOLVANT CETONIQUE	*		98,08,17,001
CYCLOHEXANONE	108-94-1	NOCIF/INFLAMMABLE		*		
CYCLOHEXYLAMINE	108-91-8	CORROSIF/NOCIF/INFLAMMABLE		*		95,02,09,001
L-CYSTINE	56-89-3		ACIDE AMINE	*		98,08,17,037
DALTOFLEX 20650				*		95,03,15,003
DALTOFLEX X ES 11000				*		95,03,15,001
DARTOLINE SRB 71			DEGRAISSANT	*		89,09,04,002
DBTCI	683-18-1	VOIR DICHLORURE DE DI-n-BUTYL-ETAIN		*		
DCC	538-75-0	TOXIQUE		*		03,02,25,003/FDS
1-DECANOL	112-30-1	NOCIF/IRRITANT	ALCOOL	*		
DECAPANT CASTOLIN		NOCIF		*		04,02,19,001/MSDS
DEF-AD-80 WU				*		04,07,01,003/MSDS
DEGAFAS	1758-73-2	IRRITANT		*		02,03,04,001
DEGREASER 03		IRRITANT	DETERGENT ALCALIN	*		080618002/MSDS
DELAN WG		VOIR DITHIANON	FUNGICIDE	*		080728001/MSDS
DELTA-T-2593				*		90,01,22,015
DELTA-T-2834				*		90,01,22,014
DEOXIDINE SC 56 CF		TOXIQUE/CORROSIF			*	97,06,04,001
DESMODUR N-3200	28182-81-2	TOXIQUE	POLYDIISOCYANATE	*		98,02,26,003
DESMODUR W	5124-30-1	TOXIQUE	DIISOCYANATE	*		98,02,26,002
DESMOPHEN 550 U			POLYOL POLYETHER	*		98,02,26,001
DESMORAPID 726 B		CORROSIF/NOCIF		*		05,01,20,014/FDS
DEVELOPER E3/51				*		04,06,24,001/MSDS
DEX-LO CL		NOCIF		*		97,06,17,007
DIACRYLATE DE TETRAETHYLENEGLYCOL	109-17-1	CORROSIF/NOCIF		*		95,11,28,001
DIACRYLATE DE TRIPROPYLENEGLYCOL	42978-66-5	IRRITANT/SENSIBILISANT		*		06,02,02,001/MSDS
1,4-DIAMINOBTUTANE	110-60-1	INFLAMMABLE,CORROSIF	BASE	*		91116001/MSDS
DIAMINO-1,3-PROPANE	109-76-2	TOXIQUE/CORROSIF	BASE	*		98,08,17,024
DIBENZYLTOUENE	26898-17-9			*		02,12,10,001/FDS
1,2-DIBROMOETHANE	106-93-4	CMR, IRRITANT	SOLVANT	*		080319001/MSDS
1,2-DIBROMOPROPANE	78-75-1	NOCIF		*		95,05,30,010
1,3-DIBROMOPROPANE	109-64-8	NOCIF/IRRITANT	SOLVANT	*		98,08,17,025
DIBUTYLBIIS(PENTANE-2,4-DIONATO-O,O')ETAIN	22673-19-4	IRRITANT	CATALYSEUR	*		080509002/MSDS
N,N-DIBUTYLFORMAMIDE	761-65-9	IRRITANT	SOLVANT	*		071003001-MSDS
DI-n-BUTYLPHTHALATE	84-74-2	IRRITANT		*		03,06,04,001/MSDS
1,2DICHLOROPROPANE	78-87-5	NOCIF	SOLVANT	*		090204005/MSDS
DICHLORURE DE DI-n-BUTYL-ETAIN	683-18-1	CMR, TOXIQUE,CORROSIF	ALKYLANT	*		090430001/MSDS
DIETHYLE DE ZINC	557-20-0	CORROSIF,REAGIT AVEC L'EAU	REDUCTEUR, ALKYLANT	*		060602001/MSDS
DIODOMETHANE	75-11-6	NOCIF, IRRITANT	SOLVANT	*		081112001/MSDS
DIPHYL		IRRITANT		*		02,05,15,001/F-PROMETRA

PRODUITS	N°CAS	TOXICITE	CARACTERISTIQUE	LAVAGE RECOMMANDE		n°TEST LABO
				DIPHOTERINE	HEXAFLUORINE	
2,6-DI-TERT-BUTYL-PARA-CRESOL	128-37-0	NOCIF/IRRITANT		*		95,05,29,006
2,4-DI-TERT-BUTYLPHENOL	96-76-4			*		02,03,27,001
2,6-DI-TERT-BUTYLPHENOL	128-39-2			*		02,03,27,001
DITHIANON	3347-22-6	NOCIF, IRRITANT	FUNGICIDE	*		080728001/MSDS
CIS 1,4-DICHLORO-2-BUTENE	1476-11-5	TOXIQUE/IRRITANT/ INFLAMMABLE		*		96,04,15,001
3,4-DICHLOROBUTENE		TOXIQUE/IRRITANT/ INFLAMMABLE		*		96,04,15,001
DICHLORO-1,2-ETHANE	107-06-2	TOXIQUE/INFLAMMABLE	SOLVANT	*		98,08,17,027
1,2-DICHLOROETHYLENE	156-60-5	INFLAMMABLE, NOCIF, Dangereux pour l'environnement	SOLVANT	*		070104004-MSDS
DICHLORO-1,1-FLUORO-ETHANE	1717-00-6			*		02,08,01,002
1,6-DICHLOROHEXANE	2163-00-0			*		95,05,30,002
DICHLOROMETHANE	75-09-2	NOCIF	SOLVANT	*		
DICHLORO-1,3-PROPANE	142-28-9	IRRITANT/NOCIF/ INFLAMMABLE	SOLVANT	*		98,08,17,002
DICHLORO-1,3-PROPANOL	96-23-1	TOXIQUE	SOLVANT	*		98,08,17,026
DICHLOROSILANE	4109-96-0	TOXIQUE/CORROSIF/INFLAMMABLE	GAZ	*		04,04,06,013/MSDS
DICHROMATE DE POTASSIUM	7778-50-9	VOIR BICHROMATE DE POTASSIUM				97,07,19,005
N,N'-DICYCLOHEXYLCARBODIIMIDE	538-75-0	VOIR DCC				
DIETHANOLAMINE	111-42-2	IRRITANT	AMINE	*		
DIETHYLAMINE	109-89-7	CORROSIF/INFLAMMABLE	BASE	*		98,08,17,028
2-DIETHYLAMINOETHANOL	100-37-8	IRRITANT		*		95,05,29,007
3-DIETHYLAMINO-1-PROPYLAMINE	104-78-9	CORROSIF/NOCIF/INFLAMMABLE		*		
DIETHYLENETRIAMINE	111-40-0	CORROSIF	BASE	*		98,08,17,029
N,N-DIETHYL-1,3-DIAMINOPROPANE	104-78-9	VOIR 3-DIETHYLAMINO-1-PROPYLAMINE				
N,N'-DIETHYL N,N'-DIMETHYLPROPANE DIAMINE		CORROSIF/NOCIF		*		95,05,30,009
DIETHYLENDIAMINE	110-85-0	VOIR PIPERAZINE ANHYDRE				
DIETHYLENEGLYCOL	111-46-6	NOCIF	DIOL	*		95,05,29,010
DIETHYLENE GLYCOL DIMETHYL ETHER	111-96-6	TOXIQUE	SOLVANT	*		98,08,17,030
DIETHYL ETHER	60-29-7	INFLAMMABLE		*		
DIFLUOR	7782-41-4	TOXIQUE/CORROSIF	OXYDANT		*	98,02,05,001
DIGLYME	111-96-6	VOIR DIETHYLENE GLYCOL DIMETHYL ETHER	SOLVANT	*		98,08,17,030
DIHYDROGENOPHOSPHATE DE POTASSIUM ANHYDRE	7778-77-0			*		97,04,08,007
DIHYDROGENOPHOSPHATE DE SODIUM ANHYDRE	7558-80-7			*		
DIHYDROGENOPHOSPHATE DE SODIUM MONOHYDRATE	10049-21-5			*		
DIHYDROGENOPHOSPHATE DE SODIUM DIHYDRATE	13472-35-0			*		
DIGRAIN CONCENTRE			INSECTICIDE	*		90,01,22,017
DIISOCYANATE DE 4,4'-DICYCLOHEXYLMETHANEDIYLE	5124-30-1	VOIR DESMODUR W				
DIISOCYANATE DE DIPHENYLMETHANE	101-68-8	NOCIF		*		
2,4-DIISOCYANATE DE TOLUYLENE	584-84-9	TOXIQUE/IRRITANT		*		96,10,14,001
DIISOPROPANOLAMINE	110-97-4	IRRITANT		*		95,05,29,017
DIMETHOXY-1,2-ETHANE	110-71-4	NOCIF	ETHER DE GLYCOL	*		98,08,17,039
N,N-DIMETHYLACETAMIDE	127-19-5	TOXIQUE / IRRITANT		*		06.03.01.001/MSDS
DIMETHYLAMINE 40% DANS L'EAU	124-40-3	NOCIF/CORROSIF/INFLAMMABLE		*		96,07,25,001
4-DIMETHYL AMINOBENZALDEHYDE	100-10-7	IRRITANT		*		95,05,30,024
DIMETHYLAMINOETHYL METHACRYLATE	2867-47-2	NOCIF/IRRITANT		*		95,06,01,015
1-DIMETHYLAMINO 2-PROPYLAMINE	62689-51-4	CORROSIF/NOCIF		*		95,05,29,013
3-DIMETHYLAMINO1-PROPYLAMINE	109-55-7	NOCIF/CORROSIF/INFLAMMABLE		*		95,05,29,013
N,N-DIMETHYLDODECYLAMINE	112-18-5	CORROSIF / NOCIF		*		97,04,22,002
DIMETHYLFORMAMIDE	68-12-2	TOXIQUE/IRRITANT		*		
1,1-DIMETHYLHYDRAZINE ANHYDRE	57-14-7	TOXIQUE/INFLAMMABLE		*		90,09,20,001
DIMETHYLMETHYLENEBIS(CYCLOHEXYLAMINE)	6864-37-5	TOXIQUE/CORROSIF		*		97,06,04,005
DIMETHYLPHTALATE	131-11-3	IRRITANT		*		01,01,23,008
2,2-DIMETHYLPROPANE-1,3-DIOL	126-30-7	IRRITANT	DIALCOOL	*		98,08,17,042
DIMETHYL SULFATE	77-78-1	TOXIQUE/CANCERIGENE/CORROSIF		*		95,05,30,015
DIMETHYLSULFOXYDE	67-68-5	IRRITANT		*		95,06,20,001
4,6-DINITRO-O-CRESOL	534-52-1	TRES TOXIQUE	dérivé nitre du phénol	*		98,08,17,031
DINORAM C		CORROSIF		*		
DIOXYDE D'AZOTE	10102-44-0	IRRITANT		*		00,06,06,001
DIOXYDE DE SILICIUM	14808-60-7			*		06,01,17,001/MSDS
DIOXYDE DE SOUFRE	7446-09-5	TOXIQUE/IRRITANT	GAZ	*		
DIPHOSPHATE DE POTASSIUM	7320-34-5		SOLIDE	*		06,02,02,002/MSDS
DISSOLVINE E-39-S		CORROSIF	BASE	*		01,01,10,006
DISULFITE DE POTASSIUM	16731-55-8	IRRITANT	SEL DE POTASSIUM	*		
DISULFITE DE SODIUM	7681-57-4	VOIR PYROSULFITE DE SODIUM				
DISULFURE DE CARBONE	75-15-0	TOXIQUE/INFLAMMABLE	SOLVANT	*		98,02,03,001
1,3-DI(TER-BUTYLPEROXYISOPROPYL)BENZENE		IRRITANT	AGENT RETICULANT	*		061226001/EXP

PRODUITS	N°CAS	TOXICITE	CARACTERISTIQUE	LAVAGE RECOMMANDE		n°TEST LABO
				DIPHOTERINE	HEXAFLUORINE	
dithiocarbonate de potassium et de O-pentyle	2720-73-2	VOIR POTASSIUM AMYL XANTHATE		*		
DITHIONITE DE SODIUM	7775-14-6	NOCIF	REDUCTEUR	*		
DMF	68-12-2	VOIR DIMETHYLFORMAMIDE				
DMSO	67-68-5	VOIR DIMETHYLSULFOXYDE				
DODECANAL	112-54-9			*		03,05,16,005/FDS
1-DODECANOL	112-53-8	IRRITANT		*		
2-DODECANOL	10203-28-8			*		
1-DODECENE	112-41-4	IRRITANT		*		95,05,29,019
DODECYLDIMETHYLAMINE		CORROSIF/NOCIF		*		95,06,01,005
DODECYLMERCAPTAN NORMAL	112-55-0	IRRITANT		*		05,07,08,001/FDS
DODIFLOW 4134/ROAD TANKER		NOCIF	SOLVANT ET POLYMERES	*		090204003/MSDS
DODISTAT 5549		CMR, NOCIF, IRRITANT	SOLVANT ET POLYMERES	*		090204009/MSDS
DOMESTOS		IRRITANT	BASE, OXYDANT	*		080931001/MSDS
DOWANOL 33-B				*		
DOW CORNING 561 SILICONE			liquide de refroidissement	*		
DREWCLEAN C 506		IRRITANT		*		04,04,06,001/MSDS
DREWCLEAN C 705		IRRITANT		*		04,04,06,002/MSDS
DURCISSEUR 2564				*		04,12,15,002/FDS
DYNASOLVE 210		CORROSIF/CANCERIGENE	SOLVANT	*		070206001/MSDS
DYNASYLAN AMEO	919-30-2	CORROSIF/NOCIF		*		98,09,09,001
EAU DE JAVEL	7681-52-9	CORROSIF	BASE	*		
EAU OXYGENEE	7722-84-1	VOIR PEROXYDE D'HYDROGENE				
ECTIBAN EC		SENSIBILISANT/DANGEREUX POUR L'ENVIRONNEMENT	SOLVANT	*		070226001/MSDS
ELBEFLEX RC 1 RH 648 A		IRRITANT	PEINTURE	*		080326003/FDS
ENCRE 7190		IRRITANT	SOLVANTS	*		98,04,20,001
EPICHLORHYDRINE	106-89-8	TOXIQUE/INFLAMMABLE		*		95,06,02,005
EPICHLORHYDRINE DE GLYCEROL		VOIR EPICHLORHYDRINE				
1,2-EPOXYETHANE	75-21-8	VOIR OXYDE D'ETHYLENE				
EPOXY-1,2-HEXADECANE		NOCIF/IRRITANT/POTENTIEL CANCERIGENE		*		95,05,30,003
ERGOPOL 92				*		01,05,20,009/FDS
ERPAMINE 6		VOIR CYCLOHEXYLAMINE				
ESSENCES SPECIALES			SOLVANTS	*		
ETHANOL	64-17-5	INFLAMMABLE	SOLVANT	*		
ETHANOLAMINE	141-43-5	VOIR AMINO-2 ETHANOL				
ETHANOL SULFONATE DE SODIUM 50%		VOIR HYDRO-2 ETHYL SULFONATE DE SODIUM 50%				
ETHANOX		NOCIF, IRRITANT	ANTI-OXYDANT PHENOLIQUE	*		090204007/MSDS
ETHER	60-29-7	VOIR DIETHYL ETHER				
ETHER DE PETROLE		NOCIF/INFLAMMABLE		*		95,06,19,009
ETHER (DI)ISOPROPYLIQUE	108-20-3	INFLAMMABLE		*		95,06,19,010
ETHOMEEN TO 12		CORROSIF/NOCIF		*		
ETHOXY (20) CETYL ALCOOL	9004-95-9	NOCIF		*		03,05,16,012/FDS
2-ETHOXYETHANOL	110-80-5	TOXIQUE	ETHER DE GLYCOL	*		98,08,17,034
2-ETHOXYPHENOL	94-71-3	NOCIF/IRRITANT		*		98,09,08,001
3-ETHOXYPROPIONATE D'ETHYLE	763-69-9	IRRITANT		*		02,11,25,003/ FDSWEB
ETHYLBENZENE	100-41-4	TRES INFLAMMABLE, NOCIF	SOLVANT	*		070919002-MSDS
ETHYLENECHLORHYDRINE	107-07-3	VOIR 2-CHLOROETHANOL				
ETHYLENEDIAMINE	107-15-3	CORROSIF	BASE	*		01,01,10,007
ETHYLENE DIAMINE TETRAACETIQUE ACIDE	60-00-4	IRRITANT		*		95,06,19,011
ETHYLENE DIAMINE TETRAACETONITRILE	5766-67-6			*		01,01,10,009
ETHYLENEGLYCOL	107-21-1	NOCIF		*		
ETHYLENEGLYCOL MONOETHYLETHER		VOIR 2-ETHOXYETHANOL				
ETHYLENETHIOUREE	96-45-7	TOXIQUE	BASE	*		99,08,17,033
ETHYLHEXYLAMINE	104-75-6	TOXIQUE/CORROSIF	AMINE	*		070914002/MSDS
ETHYLMERCAPTAN	75-08-1	NOCIF, dangereux pour l'environnement	SOLVANT	*		090204006/MSDS
EU DRAGIT S 12,5 P				*		
FALSANE	67485-29-4	NOCIF		*		97,07,02,003
FER	7439-89-6	INFLAMMABLE		*		95,06,26,014
FEROCLEAN N-SF				*		99,11,02,009
FIEL DE CANARD		CORROSIF		*		05,07,06,001
FILOXID			ENCRE	*		
FINOX DH N (ACIDE PHOSPHORIQUE / TENSIO-ACTIFS)		CORROSIF		*		00,07,07,001
FUELSOLV-FMG2900		PRODUIT VISQUEUX		*		06,04,11,001/MSDS
FLINT GROUP 1111 FLEXIPRINT COLOR RANGE		NOCIF, IRRITANT	ENCRE	*		090317001/MSDS
FLUORFOLPET		IRRITANT		*		96,05,23,001
N-(FLUORODICHLOROMETHYLTHIO)-PHTALIMIDE		IRRITANT		*		
4-FLUORO-3-NITROANILINE	364-76-1	TOXIQUE		*		95,06,01,017
4-FLUOROPHENOL	371-41-5	NOCIF/IRRITANT		*		99,11,18,001

PRODUITS	N°CAS	TOXICITE	CARACTERISTIQUE	LAVAGE RECOMMANDE		n°TEST LABO
				DIPHOTERINE	HEXAFLUORINE	
FLUOROSILICATE DE MAGNESIUM	16949-65-8	TOXIQUE			*	04,02,05,002/MSDS
FLUORURE D'ALUMINIUM	7784-18-1	NOCIF	SOLIDE	*		071127001/NEP
FLUORURE D'AMMONIUM 40%	12125-01-8	TOXIQUE		*		06.03.02.001/MSDS
FLUORURE D'ETAIN (II)	7783-47-3	NOCIF, IRRITANT			*	081006001/MSDS
FLUORURE DE POTASSIUM	7789-23-3	TOXIQUE		*		04,08,31,002/FDS
FLUORURE DE SODIUM	7681-49-4	TOXIQUE/IRRITANT		*		
FLYTANDE GRÖN		CORROSIF	BASE	*		00,02,21,001
FORAPERLE 321		TOXIQUE/IRRITANT	ACIDE FAIBLE		*	00,05,29,001
FORMALDEHYDE	50-00-0	VOIR FORMOL				
FORMIATE DE METHYLE	107-31-3	NOCIF, IRRITANT		*		071003002-MSDS
FORMOL	50-00-0	NOCIF	SOLVANT	*		
FREONS		PEU TOXIQUES	CFC	*		
FUEL NAPHTALINE				*		
FUEL SOUTES	68476-33-5	TOXIQUE/INFLAMMABLE	MELANGE D'HYDROCARBURES	*		99,02,22,003
FUELSOLV-FMG2900				*		06.04.11.001/MSDS
2,5-FURANDIONE	108-31-6	VOIR ANHYDRIDE MALEIQUE				
FURFURAL	98-01-1	TOXIQUE/IRRITANT/CANCERIGENE	SOLVANT	*		070912001/MSDS
FYRQUEL EHC (Rinçage)				*		04,06,23,001
GARDOBOND X 4650		IRRITANT	PREPARATEUR DE SURFACE	*		081014001/MSDS
GAS OIL MARKER CONCENTRATE		IRRITANT	SOLVANT	*		090204004/MSDS
GASSER SOLUTION		TOXIQUE, IRRITANT	BASE	*		090325003/MSDS
GAZ CN, CR et CS		IRRITANT		*		05,08,30,001/biblio-tests et publication Hall AH J Emerg Medicine 2005, 29, 1, 5-8
GAZ OC		IRRITANT		*		05,0830,001-2/biblio-tests
GAZOIL MOTEUR	68334-30-5	NOCIF/INFLAMMABLE	MELANGE D'HYDROCARBURES	*		99,02,22,004
GAZ PAVA		IRRITANT		*		05,08,30,001-2/biblio-tests
GEL COAT				*		
GEL DE SILICE				*		97,04,08,001
GENAMIN LAP 100/D160Kg St-Drum,b (r.)	5538-95-4	CORROSIF	BASE	*		02,03,13,001
GENAMINE TA 100	61790-33-8	CORROSIF/Dangereux pour l'environnement	AMINE GRASSE	*		98,10,27,003
D-GLUCONATE DE SODIUM	527-07-1		SEL DE SODIUM	*		
GLUTARAL	111-30-8	VOIR GLUTARALDEHYDE				
GLUTARALDEHYDE	111-30-8	NOCIF à TOXIQUE/IRRITANT/dangereux pour l'environnement		*		95,06,20,002
GLYCEROLGLYCIDE	556-52-5	VOIR GLYCIDOL				
GLYCIDOL	556-52-5	TOXIQUE/IRRITANT		*		95,05,29,018
GLYCINE	56-40-6		ACIDE FAIBLE	*		
GOUDRON		NOCIF/INFLAMMABLE		*		97,02,27,001
GROTAN A		TOXIQUE		*		
HCFC 22	75-45-6		HCFC	*		99,06,14,004
HCR 840LIQUID (500)		TRES TOXIQUE/CMR/CORROSIF			*	061023001/MSDS
HELIANTHINE	547-58-0	VOIR METHYL ORANGE				97,04,08,004
HEPTAMOLYBDATE D'AMMONIUM	12054-85-2	NOCIF/IRRITANT		*		97,04,08,002
n-HEPTANE	142-82-5	INFLAMMABLE		*		95,05,30,033
1-HEPTANOL	111-70-6	NOCIF	SOLVANT	*		
2-HEPTANOL	543-49-7	NOCIF/INFLAMMABLE	SOLVANT	*		
3-HEPTANOL	589-82-2	NOCIF/IRRITANT	SOLVANT	*		
HERLI RAPID TW		IRRITANT		*		96,11,05,002
HERLISIL		CORROSIF		*		96,11,05,001
HEXACYANOFERRATE(III) DE POTASSIUM	13746-66-2	IRRITANT		*		02,02,12,001
HEXACYANOFERRATE(II) DE POTASSIUM TRIHYDRATE	14459-95-1	IRRITANT		*		02,02,12,001
1-HEXADECANOL	36653-82-4	IRRITANT	ALCOOL	*		
1,1,13,3,3-HEXAFLUORO-2-PROPANOL	920-66-1	NOCIF		*		00,09,26,002
HEXAFLUORURE DE POTASSIUM ANTIMONATE	16893-92-8	CORROSIF/IRRITANT		*		
HEXAFLUORURE DE POTASSIUM PHOSPHATE	17084-13-8	IRRITANT		*		
HEXAFLUORURE DE POTASSIUM TITANATE	16919-27-0	IRRITANT		*		
1,1,1,3,3,3-HEXAMETHYLDISILAZANE	999-97-3	CORROSIF		*		03,03,31,003/FDS
HEXAMETHYLENE DIAMINE	124-09-4	CORROSIF	BASE	*		00,09,04,001
HEXAMETHYLDISILOXANE	107-46-0			*		06.07.04.002 /MSDS
HEXAMETHYLENE TETRAMINE	100-97-0	NOCIF/INFLAMMABLE	BASE	*		98,08,17,035
HEXANE	110-54-3	NOCIF/INFLAMMABLE		*		95,06,19,008
HEXANEDIOIC ACID, POLYMER WITH N-(2-AMINOETHYL)-1,2-ETHANEDIAMINE AND (CHLOROMETHYL)OXIRANE	25212-19-5	IRRITANT	RESINE	*		070208001/NEP
HFC 134a				*		99,06,14,005
HIPR		IRRITANT		*		04,04,06,018/MSDS
HUILE ANTHRACENIQUE		NOCIF		*		
HUILE CARBOLIQUE	84650-03-3	TOXIQUE/CORROSIF		*		04,11,26,003/FDS

PRODUITS	N°CAS	TOXICITE	CARACTERISTIQUE	LAVAGE RECOMMANDE		n°TEST LABO
				DIPHOTERINE	HEXAFLUORINE	
HUILE DE COPRAH RAFFINEE				*		95,06,01,013
Huile de Créosote WEI type C		TOXIQUE/DANGEREUX POUR L'ENVIRONNEMENT		*		06.04.10.002/FDS
HUILE DE FREIN POCLAIN				*		
HYDRATE D'HYDRAZINE 24%	10217-52-4	TOXIQUE		*		95,11,29,004
HYDRATE SLURRY		CORROSIF	BASE	*		01,10,15,001
HYDRAZINE	7803-57-8	TOXIQUE	REDUCTEUR/BASE	*		
HYDREX 200-800				*		06.06.22.003/MSDS
HYDREX 4101		CORROSIF	ACIDE/SEL DE POTASSIUM	*		070828001/MSDS
HYDROFENE DISECO				*		
HYDROGENODIPHOSPHATE DE POTASSIUM ANHYDRE	7758-11-4			*		
HYDROGENOPHOSPHATE DE SODIUM ANHYDRE	7558-79-4			*		
HYDROGENOPHOSPHATE DE SODIUM DIHYDRATE	10028-24-7			*		
HYDROGENOPHOSPHATE DE SODIUM DODECAHYDRATE	10039-32-4			*		
HYDROGENOPHOSPHATE DE SODIUM HEPTAHYDRATE	7782-85-6			*		
HYDROGENOPHTALATE DE POTASSIUM	877-24-7			*		97,04,08,008
HYDROGENOSULFITE DE SODIUM	7631-90-5	CORROSIF / NOCIF		*		97,04,08,010
HYDROPEROXYDE DE CUMENE	80-15-9	CORROSIF/NOCIF/INFLAMMABLE		*		91,03,06,001
HYDROQUINONE	123-31-9	TOXIQUE		*		
HYDROSULFITE DE SODIUM	7775-14-6	VOIR DITHIONITE DE SODIUM		*		
PARAHYDROXYBENZALDEHYDE	123-08-0	IRRITANT		*		98,08,17,048
PARAHYDROXYBENZOATE DE METHYLE	99-76-3	IRRITANT		*		95,05,29,003
HYDROXY CHLORURE D'ALUMINIUM	1327-41-9	CORROSIF		*		02,02,19,003
HYDROXYDE DE CALCIUM	1305-62-0	CORROSIF	BASE	*		
HYDROXYDE DE LITHIUM	1310-65-2	CORROSIF, DANGEREUX POUR L'ENVIRONNEMENT	BASE	*		071004002-MSDS
HYDROXYDE DE POTASSIUM	1310-58-3	VOIR POTASSE	BASE	*		
HYDROXYDE DE SODIUM	1310-73-2	VOIR SOUDE	BASE	*		
HYDROXYDE DE TETRAMETHYLAMMONIUM	75-59-2	TOXIQUE/CORROSIF		*		03,03,31,004/FDS - 070327001/NEP
HYDROXYETHYLCELLULOSE				*		95,05,30,020
N-(2-HYDROXYETHYL) ETHYLENEDIAMINE	111-41-1	CORROSIF		*		95,05,30,004
HYPOCHLORITE DE CALCIUM	7778-54-3	CORROSIF/COMBURANT	OXYDANT	*		
HYPOCHLORITE DE SODIUM	7681-52-9	VOIR EAU DE JAVEL		*		
HYPOPHOSPHITE DE SODIUM	10039-56-2			*		95,05,30,022
HYPOSULFITE DE SODIUM	7775-14-6	VOIR DITHIONITE DE SODIUM		*		
INDICATOR BUFFER TABLETS FOR THE DETERMINATION OF WATER HARDNESS WITH TITRIPLEX SOLUTIONS		IRRITANT/SENSIBILISANT		*		04,07,01,001
INHIBITOR OP8402		IRRITANT		*		061009001/MSDS
IODATE DE POTASSIUM	7758-05-6	NOCIF/IRRITANT/COMBURANT		*		95,06,26,004
IODURE DE POTASSIUM	7681-11-0		SEL DE POTASSIUM	*		98,08,17,036
ISETHIONATE DE SODIUM 50%		VOIR HYDRO-2 ETHYL SULFONATE DE SODIUM 50%		*		
ISO FREE 977 LEAD FREE BASE		CMR, IRRITANT	PEINTURE	*		080506001/MSDS
ISOBUTYLALDEHYDE	78-84-2	VOIR 2-METHYLPROPANAL		*		
ISOCYANATE DE METHYLE	624-83-9	IRRITANT	REAGIT AVEC L'EAU	*		
ISOCYANATE DE p-TOLUENESULFONYLE	4083-64-1	IRRITANT/REAGIT AVEC EAU		*		06,08,17,001/EXP
ISOPHORENEDIAMINE	2855-13-2	CORROSIF/NOCIF		*		97,06,04,003
ISOPHORONE DIISOCYANATE	4098-71-9	TOXIQUE		*		04,08,31,004/MSDS
ISOPROPANOL	67-63-0	VOIR PROPANOL-2		*		
ISOTHIAZOLINONE DE CHROMETHYLE	26172-55-4	CORROSIF		*		01,12,04,001
ISOTHIAZOLINONE DE METHYLE	2682-20-4	CORROSIF		*		01,10,04,001
JET A-1		IRRITANT		*		02,10,21,001/FDS
JKL (FeCl3 / Fe(SO4)3 / HCl)		CORROSIF		*		02,02,19,001
KATHON WT 14% BIOCID		TOXIQUE/CORROSIF		*		96,03,25,001
KATHON 930 BIOCID		TOXIQUE/CORROSIF		*		96,03,25,002
KATHON 893 MICROBIOCID		TOXIQUE/CORROSIF		*		96,03,25,003
KEBO ACIDE 710		CORROSIF		*		01,05,20,007/FDS
KEBOCOR N		TOXIQUE PAR INGESTION		*		01,05,20,004/FDS
KEBOPLEX 102				*		01,05,20,001/FDS
KEBOPLEX III T		IRRITANT		*		01,05,20,005/FDS
KEBOSOL A				*		01,05,20,006/FDS
KEBOSOL AN				*		01,05,20,008/FDS
KEMAZUR 1215				*		
KEMAZUR 1704		CORROSIF		*		
KENWATER JKL		CORROSIF		*		02,02,19,004
KENWATER PAX-18		IRRITANT		*		02,02,20,001
KENWATER PAX-21	1327-41-9	CORROSIF		*		02,02,19,003
KILL NET FLOW				*		01,05,20,010/FDS
KORASIT CC		TOXIQUE/CMR/CORROSIF/dangereux pour l'environnement	ACIDE	*		070607001/MSDS

PRODUITS	N°CAS	TOXICITE	CARACTERISTIQUE	LAVAGE RECOMMANDE		n°TEST LABO
				DIPHOTERINE	HEXAFLUORINE	
KYMENE		voir HEXANEDIOIC ACID, POLYMER WITH N-(2-AMINOETHYL)-1,2-ETHANEDIAMINE AND (CHLOROMETHYL)OXIRANE		*		
LAURYLPROPYLENE DIAMINE	5538-95-4	CORROSIF	BASE	*		02,03,13,001
LAVAZID 6027		IRRITANT		*		01,11,06,002
LESSIVE DE POTASSE		CORROSIF		*		
LESSIVE DE SOUDE		CORROSIF		*		
LGA 9320			VERNIS	*		
LINCOMYCIN HYDROCHLORIDE	859-18-7	IRRITANT/SENSIBILISANT POTENTIEL		*		04,12,07,001/FDS
LIQUEUR BAYER		CORROSIF	BASE	*		99,02,05,001
LIQUEUR D HYPOCHLORITE DE SODIUM		CORROSIF	OXYDANT	*		070810003/MSDS
LIQUEUR DE SOUDE CAUSTIQUE		CORROSIF	BASE FORTE	*		070810005/MSDS
LIQUID PARAFFIN		IRRITANT		* ou Solution de Lavage		04,12,07,008/MSDS
LITHIUM IN PARAFFIN OIL	7439-93-2	CORROSIF	REDUCTEUR	*		03,09,03,001/MSDS
LOCTITE 401			COLLE CYANOACRYLATE	*		070625001/LET
LOCTITE 420			COLLE	*		95,04,24,001
LONZABAC		NOCIF, CORROSIF	BIOCIDE, BASE	*		090910001/MSDS
LUCIDOL		TOXIQUE/IRRITANT		*		
L-LYSINE MONOCHLORHYDRATE	657-27-2		ACIDE AMINE	*		98,08,17,038
LZC 1051			DILUANT	*		
MAGNUS 6-64 D				*		
MAGNUS 7-84 DISECO				*		
MAGNUS 92X3		CORROSIF	BASE	*		99,11,02,003
D-MANNITOL	69-65-8		ALCOOL	*		
MANUGEL		IRRITANT	GEL HYDROALCOOLIQUE	*		070518001/NEP
MBTCI	1118-46-3	VOIR CHLORURE DE DI-n-BUTYLMETHYL-ETAIN		*		
MCA 80% DANS DE L'EAU		TOXIQUE		*		01,10,08,002
MCA 80% DANS DU METHANOL		TOXIQUE		*		01,10,08,001
MDI		VOIR DIISOCYANATE DE DIPHENYLMETHANE		*		
MEGAPOSIT (R) SPR 3012 PHOTORESIST				*		04,06,24,001/MSDS
MEDUSES		IRRITANT OU CORROSIF		*		05,09,27,001
MELANGE ACIDE NITRIQUE 15% et ACIDE FLUORHYDRIQUE 3%		TOXIQUE/CORROSIF			*	96,01,24,001
MELANGE DE CHLOROMETHYLISOTHIAZOLONE ET METHYLISOTHIAZOLONE	55965-84-9	TOXIQUE, CORROSIF, SENSIBILISANT	BIOCIDE	*		080225002/MSDS
MELANGE CHLORURE FERRIQUE ET FERREUX DANS HCl		IRRITANT		*		97,03,19,001
MELANGE SULFOCHROMIQUE		CORROSIF		*		96,05,07,002
MERCURE	7439-97-6	TOXIQUE		*		061031002/MSDS
METABISULFITE DE SODIUM	7681-57-4	VOIR DISULFITE DE SODIUM				
METABISULFITE DE POTASSIUM	16731-55-8	VOIR DISULFITE DE POTASSIUM				
METASILICATE DE SODIUM ANHYDRE	6834-92-0	CORROSIF		*		
METASILICATE DE SODIUM PENTAHYDRATE	10213-79-3	NOCIF/IRRITANT		*		
METHACRYLATE DE METHYLE	80-62-6	IRRITANT/INFLAMMABLE		*		95,05,30,021
METHACRYLONITRILE	126-98-7	TOXIQUE/INFLAMMABLE		*		95,06,21,007
METHANOL	67-56-1	TOXIQUE/INFLAMMABLE	SOLVANT	*		
1-METHOXY-2-PROPANOL	107-98-2	INFLAMMABLE		*		89,09,04,004
1-METHOXYPROPYLACETATE	108-65-6	IRRITANT	SOLVANT	*		01,07,12,001
4-METHOXY-2-NITROANILINE	96-96-8	TOXIQUE		*		98,08,17,043
METHYLAMINE 40% DANS L'EAU	74-89-5	NOCIF/CORROSIF/INFLAMMABLE		*		96,07,26,001
METHYLATE DE SODIUM	124-41-4	CORROSIF		*		03,02,25,001/FDS
METHYLATE DE SODIUM A 30% DANS METHANOL		TOXIQUE/CORROSIF		*		95,05,30,001
METHYL-2 BUTANOL-2	75-85-4	NOCIF/INFLAMMABLE	SOLVANT	*		
METHYL-3 BUTANOL-1	123-51-3	NOCIF/INFLAMMABLE	SOLVANT	*		
METHYL DITHIOCARBAMATE DE SODIUM	137-42-8	NOCIF		*		04,02,06,001/MSDS
METHYLETHYL CETONE	78-93-3	VOIR 2-BUTANONE				
METHYL ISOBUTYL CETONE	108-10-1	VOIR 4-METHYL-2-PENTANONE				
METHYL ORANGE	547-58-0	TOXIQUE		*		97,04,08,004
METHYL PARABEN	99-76-3	VOIR PARAHYDROXYBENZOATE DE METHYLE				
4-METHYLPENTAN-2-OL	108-11-2	IRRITANT,INFLAMMABLE	SOLVENT	*		090330001/MSDS
4-METHYL-2-PENTANONE	108-10-1	INFLAMMABLE		*		95,05,30,014
2-METHYLPHENOL	95-48-7	TOXIQUE	ACIDE + SOLVANT	*		99,05,04,001
2-METHYLPROPANAL	78-84-2	NOCIF/INFLAMMABLE	REDUCTEUR	*		070919004/MSDS
2-METHYL-1- PROPANOL	78-83-1	NOCIF/INFLAMMABLE	SOLVANT	*		
2-METHYL-2-PROPANOL	75-65-0	NOCIF/INFLAMMABLE	SOLVANT	*		
N-METHYLPYRROLIDONE	872-50-4	IRRITANT		*		98,08,17,045
alpha-METHYLSTYRENE	98-83-9	IRRITANT	AROMATIQUE	*		99,07,02,003
METHYL TERTIIBUTYL ETHER	1634-04-4	IRRITANT/INFLAMMABLE		*		95,05,30,036

PRODUITS	N°CAS	TOXICITE	CARACTERISTIQUE	LAVAGE RECOMMANDE		n°TEST LABO
				DIPHOTERINE	HEXAFLUORINE	
METHYLVINYL CETONE	78-94-4	VOIR BUTENONE		*		
MEYER-NITRO-UNIVERSAL-VERDÜNNUNG ENGL,		IRRITANT		*		03,02,25,002/FDS
MIBC	108-11-2	VOIR 4-METHYLPENTAN-2-OL		*		
MICROPOSIT (R) 351 DEVELOPER				*		04,06,24,001/MSDS
MICROPOSIT EC SOLVENT		IRRITANT		*		03,03,31,005/FDS
MICROPOSIT MF-321 DEVELOPER				*		04,06,24,001/MSDS
MICROPOSIT (R) PRIMER	999-97-3	CORROSIF		*		
MICROPOSIT S1818 PHOTO RESIST	108-65-6	IRRITANT		*		03,03,31,002/FDS
MICROTREAT 2700		NOCIF, IRRITANT, Toxique pour l'environnement	BIOCIDE	*		080618001/MSDS
MILLISIL C6				*		
MIXED ACID ETCH 1:1:2		CORROSIF	ACIDE	*		98,07,31,001
MIXED ACID ETCHANT 4:2:2		TOXIQUE/CORROSIF	ACIDE		*	98,07,31,002
MIXED ACID ETCH 3:1:1		TOXIQUE/CORROSIF	ACIDE		*	98,07,31,003
MIXED ACID ETCH 10:1:4:1		TOXIQUE/CORROSIF	ACIDE		*	98,07,31,004
MOBIL DTE 24			FLUIDE HYDRAULIQUE	*		080516001/MSDS
MOLECULAR SIEVES 10A		IRRITANT		*		04,04,06,010/MSDS
MOLYBDATE D'AMMONIUM TETRAHYDRATE	12054-85-2	VOIR HEPTAMOLYBDATE D'AMMONIUM				
MONOBUTYLETHER DE DIETHYLENEGLYCOL	112-34-5	IRRITANT		*		
MONOCHLORURE D'IODE	7790-99-0	NOCIF, CORROSIF	FORMATION ACIDE	*		080219001/MSDS
MONOETHYLENEGLYCOL DIMETHYLETHER		VOIR DIMETHOXY-1,2-ETHANE				
MONOETHYLETHER DE PROPYLENE GLYCOL	107-98-2	VOIR 1-METHOXY-2-PROPANOL				
MONOISOPROPYLAMINE	75-31-0	VOIR 1-AMINO-2-PROPANOL				
MONOMETHYLHYDRAZINE ANHYDRE	60-34-4	TOXIQUE/CORROSIF	réducteur	*		02,08,01,001
MORPHOLINE	110-91-8	CORROSIF/NOCIF/INFLAMMABLE		*		
MTBE	1634-04-4	VOIR METHYL TERTIOBUTYL ETHER				
NALCO 4360 TAB		NOCIF,CORROSIF,SENSIBILISANT, Dangereux pour l'environnement	BIOCIDE	*		090819001/FDS
NALCO 7208		CORROSIF	BASE	*		070810002/MSDS
NALCO 72100		IRRITANT/SENSIBILISANT	REDUCTEUR	*		070813001/MSDS
NALCO 73190		VOIR 4(ou 5)-méthyl-1H-benzotriazole de sodium	BASE ET REDUCTEUR	*		080229001/MSDS
NALCO 74724		CORROSIF/SENSIBILISANT		*		06.03.29.001/FDS
NALCO 74836		CORROSIF/SENSIBILISANT		*		06.03.29.002/FDS
NALCO 77352		CORROSIF, SENSIBILISANT	BIOCIDE,ACIDE	*		090819002/FDS
NALCO 77393			DETERGENT BIOLOGIQUE	*		090819003/FDS
NALCO DUSTFOAM PLUS		IRRITANT, Dangereux pour l'environnement	ACIDE	*		080808001/MSDS
NANO TM MMA (17,5) MAA COPOLYMER SERIES RESISTS				*		04,06,24,001/MSDS
NAPHTHA(petroleum)	64742-48-9	NOCIF		*		06,02,02,003/MSDS
NAPHTHYLAMINE	134-32-7	TOXIQUE/dangereux pour l'environnement		*		95,06,21,008
NEOPENTYLGLYCOL		VOIR 2,2-DIMETHYLPROPANE-1,3-DIOL				
NEOSTANN U-220H		VOIR Dibutylbis(pentane-2,4-dionato-O,O')étain		*		
NET INOX N		VOIR ACIDE FLUORHYDRIQUE/ACIDE NITRIQUE				
NETTOR AL 12 (HF/H2SO4)		TOXIQUE/CORROSIF	ACIDE		*	01,09,28,001
NETTOTANT FLUX de SOUDURE		INFLAMMABLE	MELANGE D'HYDROCARBURES	*		99,02,04,001
NEUTRACIT -2 CAUSTIC NEUTRALIZER		IRRITANT		*		04,04,06,011/MSDS
NINHYDRINE	485-47-2	NOCIF/IRRITANT		*		02,08,29,005
NITRATE D'ARGENT PUR	7761-88-8	CORROSIF		*		95,08,04,002
NITRATE D'ARGENT DILUE		IRRITANT		*		95,08,04,002
NITRATE D'AMMONIUM	6484-52-2	IRRITANT/COMBURANT	SEL D'AMMONIUM	*		
NITRATE DE CALCIUM TETRAHYDRATE	13477-34-4	IRRITANT/COMBURANT		*		
NITRATE DE 2-ETHYLHEXYLE	27247-96-7	NOCIF	NITRATE	*		090204001/MSDS
NITRATE DE POTASSIUM	7757-79-1	COMBURANT	SEL DE POTASSIUM	*		
NITRIC ACID ETCHANT SF 68-01 VLSI SELECTIPUR					*	04,06,24,002/MSDS
n NITRITE DE BUTYLE	544-16-1]	TOXIQUE/INFLAMMABLE		*		95,06,01,018
NITRITE DE SODIUM	7632-00-0	TOXIQUE/COMBURANT	OXYDANT	*		
1,1,1'-NITRILOTRI(2-PROPANOL)	122-20-3	VOIR TRIISOPROPANOLAMINE				
NITROBENZENE	98-95-3	TOXIQUE	SOLVANT	*		070423001/MSDS
NITROMETHANE	75-52-5	NOCIF		*		98,08,17,044
NMD		VOIR DODECYLMERCAPTAN NORMAL				
NOIR ERIOCHROME T	1787-61-7	IRRITANT		*		95,06,21,002
NONANAL	124-19-6	IRRITANT		*		03,05,16,006/FDS
NONIVAMIDE		IRRITANT(GAZ ou SPRAY PAVA)		*		05,06,23,001/CAS
NORPOL FI-165				*		06.06.22.002/MSDS
NORPOL PEROXIDE 18				*		06.06.22.001/MSDS

PRODUITS	N°CAS	TOXICITE	CARACTERISTIQUE	LAVAGE RECOMMANDE		n°TEST LABO
				DIPHOTERINE	HEXAFLUORINE	
1-OCTADECANOL	112-92-5	IRRITANT		*		95,05,29,008
CIS-9-OCTADECEN-1-OL	143-28-2	VOIR ALCOOL OLEIQUE				
n-OCTANAL	124-13-0			*		03,05,16,011/FDS
1-OCTANOL	111-87-5	NOCIF/IRRITANT	SOLVANT	*		070919005-MSDS
2-OCTANOL	4128-31-8	IRRITANT	ALCOOL	*		
3-OCTANOL	589-98-0	IRRITANT	ALCOOL	*		
4-OCTANOL	589-62-8		SOLVANT	*		
OLEORESIN CAPSICUM		VOIR GAZ OC				
OLEUM 20%	8014-95-7	CORROSIF	ACIDE FORT	*		98,10,27,001
OPALKLEEN DISECO				*		
OPD 5262	75-59-2	NOCIF/IRRITANT		*		03,03,31,004/FDS
ORTHOSILICATE DE TETRAMETHYLE	681-84-5	TOXIQUE,IRRITANT		*		090827001/NEP
OXALATE DE SODIUM	62-76-0	CORROSIF	BASE	*		01,01,23,002
OXIRANE-2-METHANOL	556-52-5	VOIR GLYCIDOL				
OXYCHLORURE DE PHOSPHORE	10025-87-3	CORROSIF		*		98,08,17,046
OXYDE DE CALCIUM	1305-78-8	CORROSIF		*		
OXYDE DE DIMETHYLENE	75-21-8	VOIR OXYDE D'ETHYLENE				
OXYDE D'ETHYLENE	75-21-8	TOXIQUE/IRRITANT/ INFLAMMABLE		*		95,06,01,022
OXYTETRACYCLINE DIHYDRATE		NOCIF		*		04,12,07,005/MSDS
P3 FERROLIN		CORROSIF	BASE	*		070718001/FDS
P3 PREVOX 675				*		99,11,02,008
PAINTEX 1967		CORROSIF, NOCIF		*		071120001-MSDS
PARCO 2074		CORROSIF	BASE	*		99,11,02,001
PARCOLUBRITE 81				*		99,11,02,002
PATE DECAPANTE PX 100		TOXIQUE/CORROSIF	ACIDE		*	98,08,13,001
PAX	2720-73-2	VOIR POTASSIUM AMYL XANTHATE		*		
PENTANEDIAL	111-30-8	VOIR GLUTARALDEHYDE				
2,4-PENTADIONE	123-54-6	VOIR ACETYLACETONE				
1-PENTANOL	71-41-0	NOCIF/INFLAMMABLE	SOLVANT	*		
2-PENTANOL	6032-29-7	NOCIF/INFLAMMABLE	SOLVANT	*		
3-PENTANOL	584-02-1	NOCIF/INFLAMMABLE	SOLVANT	*		
2-PENTANONE	107-87-9	NOCIF/INFLAMMABLE	SOLVANT	*		
3-PENTANONE	96-22-0	INFLAMMABLE	SOLVANT	*		
PENTAOXYDE DE DIPHOSPHORE	1314-56-3	CORROSIF		*		03,05,12,001/FDS
PENTENAL	107-02-8	VOIR ACRYLALDEHYDE		*		
PEPITE NEUTRE		INFLAMMABLE, IRRITANT, SENSIBILISANT	ACRYLATES	*		080326002/FDS
PERBENZOATE DE tert-BUTYLE	614-45-9	NOCIF/INFLAMMABLE		*		92,02,10,002
PERBORATE DE SODIUM TETRAHYDRATE	10486-00-7	NOCIF		*		
PERCHLORATE DE FER NONAHYDRATE	13537-24-1	TOXIQUE/INFLAMMABLE		*		
PERCHLORETHYLENE	127-18-4	VOIR TETRACHLOROETHYLENE				
PERCHLORURE DE FER		VOIR TRICHLORURE DE FER				
PERCY 141		CORROSIF	BASE	*		99,06,14,002
PERFLUOROPROPANE	76-19-7			*		04,04,06,008/MSDS
PERGAQUICK C 24 AP		TOXIQUE		*		01,01,23,009
PERMANGANATE DE POTASSIUM	7722-64-7	NOCIF/COMBURANT	OXYDANT	*		
PEROXANE ME 50L		CORROSIF (voir peroxyde de méthyléthylcétone et diméthylphtalate)		*		01,01,23,008
PEROXYBOOST P420				*		02,03,04,001
PEROXYDE DE BENZOYLE A 75% DANS L'EAU	94-36-0	TOXIQUE/IRRITANT		*		95,06,01,020
PEROXYDE D'HYDROGENE	7722-84-1	CORROSIF	OXYDANT	*		
PEROXYDE DE METHYLETHYLKETONE	1338-23-4	TOXIQUE/INFLAMMABLE	TRES OXYDANT	*		95,03,09,001
PEROXYDE DE SODIUM	1313-60-6	CORROSIF/COMBURANT		*		
PERSULFATE DE POTASSIUM	7727-21-1	NOCIF/COMBURANT	SEL DE POTASSIUM	*		
PESTICIDES				*		03,09,16,003/DOSSIER
PILE RECHARGEABLE AU LITHIUM		IRRITANT, SENSIBILISANT		*		080708002/MSDS
PHENOL	108-95-2	TOXIQUE	ALCOOL	*		92,02,10,001
PHENOLPHTHALEINE	77-09-8	INFLAMMABLE		*		95,06,21,003
PHENYLTRICHLOROSILANE		TOXIQUE/CORROSIF		*		91,01,03,001
PHOSGENE	75-44-5	TOXIQUE/IRRITANT		*		03,08,29,001/FDS
PHOSPHATE DE TRIPOTASSIUM ANHYDRE	7778-53-2	CORROSIF		*		
PHOSPHATE DE TRIPOTASSIUM MONOHYDRATE	27176-10-9	CORROSIF		*		
PHOSPHATE DE TRISODIUM HEXAHYDRATE	15819-50-8	CORROSIF		*		
PHOSPHATE DE TRISODIUM (TERT) DODECAHYDRATE	10101-89-0	CORROSIF		*		
PHOSPHATE DE TRIXYLYLE	25155-23-1	Dangereux pour l'environnement		*		060927001/MSDS
PHOSPHINE	7803-51-2	TOXIQUE PAR INHALATION/INFLAMMABLE		*		04,08,31,003/MSDS
PIERRE PONCE				*		95,06,26,010
PIPERAZINE ANHYDRE	110-85-0	CORROSIF		*		95,05,29,020
PIPERIDINE	110-89-4	TOXIQUE/INFLAMMABLE		*		98,08,17,049
PIX-1400	872-50-4	IRRITANT		*		03,03,31,001/FDS

PRODUITS	N°CAS	TOXICITE	CARACTERISTIQUE	LAVAGE RECOMMANDE		n°TEST LABO
				DIPHOTERINE	HEXAFLUORINE	
POLYCAT 5		VOIR BIS(2-DIMETHYLAMINOETHYL)(METHYL)AMINE		*		
POLICLEAN 251		CORROSIF		*		99,11,02,006
POLYCHORESULFATE BASIQUE D'ALUMINIUM	39290-78-3	IRRITANT		*		05,07,06,001/MSDS
POLYESTER RETICULE THERMORIGIDE				*		
POLYETHYLENEGLYCOLS	25322-68-3			*		
POLYHEXAMETHYLENE DIISOCYANATE	28182-81-2	VOIR DESMODUR N-3200				
POLYOLS				*		
POLYURETHANE				*		
PORTLAND CEMENT	65997-15-1	IRRITANT/INFLAMMABLE		*		04,08,31,001/MSDS
POTASSE	1310-58-3	CORROSIF	BASE FORTE	*		
POTASSE ALCOOLIQUE		TOXIQUE/CORROSIF		*		95,06,26,001
POTASSIUM AMYL XANTHATE	2720-73-2	NOCIF,IRRITANT,REAGIT AVEC L'EAU	BASE	*		090616001/MSDS
POURPRE DE BROMOCRESOL	115-40-2			*		95,06,21,004
PQ100				*		02,03,04,001
PRAESTOL 852 BC	75150-29-7	VOIR CHLORURE DE 3-ACRYLAMIDO-N,N,N-TRIMETHYLPROPAN-1-AMINIUM POLYMERISE AVEC ACRYLAMIDE		*		
PRAESTOL 2640			COPOLYMERE ACRYLIQUE	*		99,09,20,001
Préparateur de surface P50		INFLAMMABLE, IRRITANT	SOLVANT PEINTURE	*		080326006/FDS
PREPARKER 43A				*		99,11,02,007
PREPARKER 43B				*		99,11,02,004
PREVENTOL CMK	59-50-7	TOXIQUE/IRRITANT		*		97,04,08,001
PREVENTOL GDA/IT		CORROSIF,SENSIBILISANT	BIOCIDE	*		091116002/MSDS
PRIMASEPT MED		IRRITANT / INFLAMMABLE		*		06,06,14,001/MSDS
PROCAP AV		TOXIQUE/CORROSIF	ACIDE		*	97,11,10,001
PROCIV 300		CORROSIF	ACIDE	*		97,11,10,001
1,2-PROPANEDIOL	57-55-6		ALCOOL	*		
1,3-PROPANEDIOL	504-63-2		ALCOOL	*		
1-PROPANOL	71-23-8	INFLAMMABLE	ALCOOL	*		
2-PROPANOL	67-63-0	INFLAMMABLE		*		
1,3-PROPANOLAMINE	156-87-6	CORROSIF		*		95,05,30,031
PROPERASE L 1600		NOCIF/IRRITANT		*		97,06,17,005
1,2-PROPYLENEDIAMINE	78-90-0	CORROSIF/NOCIF	BASE	*		03,03,18,001
PROPYLENEGLYCOL	57-55-6	VOIR 1,2-PROPANEDIOL		*		98,08,17,041
PROSOLV 500	7664-38-2	IRRITANT		*		97,11,10,001
PRÜFLÖSUNG 10	7789-23-3	TOXIQUE			*	02,10,02,001/FDS
PDS PH-1025 PHOSPHORUS PLANAR DIFFUSION SOURCE		IRRITANT		*		04,04,06,012/MSDS
PSE 300				*		04,04,13,003/FDS
PYRALENE				*		
PYRIDINE	110-86-1	NOCIF/INFLAMMABLE	BASE	*		
PYROSULFITE DE SODIUM	7681-57-4	IRRITANT	SEL DE SODIUM	*		
QUINOLEINE	91-22-5	CMR, NOCIF,IRRITANT	BASE	*		090204002/MSDS
R-507			MELANGE HFC	*		99,06,14,007
RADIAMINE 6161		CORROSIF		*		
RAFANOL P 80/85				*		
REACTIF DE HANUS	7789-33-5	CORROSIF/INFLAMMABLE		*		95,06,21,006
RECHARGEABLE POLYMER LI-ION BATTERY		CMR, IRRITANT		*		080709001/MSDS
REDICOTE N39L		CORROSIF	BASE	*		99,03,22,001
RESINE AMBERLITE IR 120				*		95,05,30,016
RESINE EPOXYBISPHENOL				*		89,09,04,011
RESINE 3052 JEANNEAU				*		
résine polyamidoamine-epichlorhydrine (PAAE) dans l'eau		IRRITANT	RESINE	*		080225003/MSDS
RIDELBAX MILAN 1 RH 848 S1		IRRITANT	PEINTURE	*		080326007/FDS
RHODAMEEN OS 12		CORROSIF/NOCIF		*		
ROUGE DE PHENOL	143-74-8	IRRITANT		*		95,06,21,005
SACCHARINATE DE SODIUM			SEL DE SODIUM	*		
SACHTOKLAR		VOIR POLYALUMINIUM D'HYDROXYDE DE CHLORURE DE SULFATE				
SALPETERSAURE-Atzmischung SF 70,5-1,5 STAUBKLASSE 0-2 MOS				*		04,06,24,001/MSDS
SCANNER		NOCIF		*		05,01,20,013/FDS
SEDIPUR CF 5001			AGENT FLOCULANT	*		061222001/MSDS
SEFTOL E,F, 95 REYDEL				*		
SEL D'ACIDE DICHLOROISOCYANURIQUE	2893-78-9	VOIR TROCLOSENE SODIQUE		*		
SELENIUM	7782-49-2	TOXIQUE		*		95,06,26,011
SELS DE NICKELS		IRRITANT OU TOXIQUE		*		
DL-SERINE	302-84-1		ACIDE AMINE	*		98,08,17,032
SHELL MWS ADDITIVE B201		CORROSIF		*		01,12,04,001
SHELL TELLUS 32		IRRITANT		*		97,03,06,001
SIGMACOTE			SOLVANT	*		04,04,06,014/MSDS

PRODUITS	N°CAS	TOXICITE	CARACTERISTIQUE	LAVAGE RECOMMANDE		n°TEST LABO
				DIPHOTERINE	HEXAFLUORINE	
SILICATE DE POTASSIUM			SEL DE POTASSIUM	*		
SILICATE DE SODIUM	1344-09-8	CORROSIF	SEL DE SODIUM	*		
SILICE		voir dioxyde de silicium				
SIMULSOL 58	9004-95-9	NOCIF		*		03,05,16,004/FDS
SINESTO B		NOCIF, CORROSIF, Dangereux pour l'environnement	BASE	*		080821001/MSDS
SK10160	64742-48-9	NOCIF		*		06,02,003/MSDS
SKYDROL LD-4		IRRITANT		*		95,12,13,001
SODIUM	7440-23-5	CORROSIF	REDUCTEUR PUISSANT	*		97.12.18.001
D-SORBITOL			SUCRE	*		
SOUDE	1310-73-2		BASE FORTE	*		90,09,24,002
SOUDINOX		TOXIQUE, CORROSIF	MELANGE FLUO-NITRIQUE		*	071220001-FDS
SOYBEAN MILL FEED				* Ou Solution de Lavage		04,12,07,010/FDS
SPEC TAK		CORROSIF	BASE	*		
SPECTRUS BD1512		IRRITANT	BIODISPERSANT	*		061004001/MSDS
SPECTRUS NX1164		TOXIQUE/CORROSIF/POSSIBLE SENSIBILISANT	BIOCIDE	*		061004002/MSDS
SPEZYME AA		NOCIF		*		97.06.17.006
SPIRAX SARCO BETA 5		IRRITANT	INHIBITEUR DE CORROSION	*		090325001/MSDS
SPIRAX SARCO DELTA 986		NOCIF, SENSIBILISANT	BIOCIDE	*		090327001/MSDS
SPIRAX SARCO DELTA 987		TOXIQUE, CORROSIF	ACIDE	*		090325002/MSDS
STADIS 425		INFLAMMABLE, NOCIF	ADDITIF DE FUEL	*		090204008/MSDS
STRIP ISO-VERRE NORMAL		TOXIQUE/CORROSIF			*	03,11,24,001/FDS
STYRENE	100-42-5	NOCIF/IRRITANT/ INFLAMMABLE		*		
SU-8 SERIES RESIST		IRRITANT		*		04,04,06,007/MSDS
SULFADIAZINE	68-35-9	NOCIF/SENSIBILISANT POTENTIEL		*		04,12,07,007/MSDS
SULFATE D'ALUMINIUM	10043-01-3	IRRITANT		*		02,02,19,002
SULFATE D'ALUMINIUM HEXADECALYDRATE	16828-11-8		SEL D'ALUMINIUM	*		
SULFATE D'AMMONIUM	7783-20-2		SEL D'AMMONIUM	*		
SULFATE DE CUIVRE ANHYDRE	7758-98-7	NOCIF/IRRITANT		*		
SULFATE DE DIETHYLE	64-67-5	TOXIQUE		*		04,02,05,003/FDS
SULFATE DE FER HEPTAHYDRATE	7782-63-0	NOCIF/IRRITANT		*		
SULFATE DE MAGNESIUM ANHYDRE	7487-88-9			*		95,06,19,017
SULFATE DE MAGNESIUM HEPTAHYDRATE	10034-99-8			*		95,06,19,017
SULFATE DE MAGNESIUM HYDRATE	22189-08-8			*		95,06,19,017
SULFATE DE NEOMYCINE	1405-10-3	SENSIBILISANT		*		04,12,07,004/MSDS
SULFATE DE SODIUM ANHYDRE	7757-82-6		SEL DE SODIUM	*		
SULFATE DE SODIUM DECAHYDRATE	7727-73-3		SEL DE SODIUM	*		
SULFATE DE ZINC MONOHYDRATE	7446-19-7	IRRITANT		*		95,06,26,012
SULFATE DE ZINC HAEPHTAHYDRATE	7446-20-0	IRRITANT		*		95,06,26,012
SULFATE DE FER NEIGEUX	7720-78-7	CORROSIF		*		03,11,24,005/FDS
SULFITE DE POTASSIUM	10117-38-1	IRRITANT		*		
SULFITE DE SODIUM ANHYDRE	7757-83-7	NOCIF/IRRITANT		*		
SULFITE DE SODIUM HYDRATE	1313-84-4	CORROSIF		*		
4,4-BIS-SULFOSTYRYL-BIPHENYL SEL SODIQUE	27344-41-8	IRRITANT		*		02,11,28,001/FDS
SULFURE DE DIMETHYLE	75-18-3	IRRITANT/INFLAMMABLE		*		070903001/MSDS
SUPERCARBURANT SANS PLOMB	86290-81-5	VOIR SUPERGREEN (SP 98)	mélange hydrocarbures	*		99,02,22,001
SUPERGREEN (SP98)	86290-81-5	TOXIQUE/INFLAMMABLE	mélange hydrocarbures	*		99,01,28,001
SUPRASEC 2025		NOCIF		*		
SUPRASEC 2028		NOCIF		*		
SUPRASEC VM50 REYDEL				*		
SYSTOCHROMAT 1653/1		TOXIQUE/CORROSIF			*	04,03,15,002/FDS
TALC	14807-96-6			*		
TAMPONS 4,7,9,10				*		95,06,26,005
TANIN	72401-53-7		ACIDE FAIBLE	*		
TBTU	125700-67-6	IRRITANT		*		03,04,01,001/FDS
TDI	584-84-9	VOIR 2,4-DIISOCYANATE DE TOLUYLENE		*		96,10,14,001
TDMAT	3275-24-9	CORROSIF/INFLAMMABLE		*		02,05,15,002/FDS
PARATERTIOBUTYLBENZOATE DE VINYLE		NOCIF/IRRITANT		*		95,05,30,032
TEAM 'LOW Na +' LIQUID ACID NEUTRALIZER		IRRITANT		*		04,04,06,009/MSDS
TECHNOVIT 2000 LC		IRRITANT	préparation méthacrylates	*		02,07,05,002
TECHNOVIT 2000 LC VERNIS		IRRITANT	préparation méthacrylates	*		02,07,05,001
TEGO ALKANOL C20P				*		03,05,16,013/FDS
TEMAZ	175923-04-3	Voir Tetrakis (ethylmethylamido) Zirconium		*		
TETRABORATE DE SODIUM DECAHYDRATE	1303-96-4		SEL DE SODIUM	*		
1,1,2,2-TETRABROMOMETHANE	79-27-6	TOXIQUE/IRRITANT		*		03,11,04,002/MSDS
TETRACHLOROETHYLENE	127-18-4	NOCIF/dangereux pour l'environnement		*		95,03,23,002
TETRACHLORURE DE CARBONE	56-23-5	TRES TOXIQUE/Dangereux pour l'environnement		*		95,06,26,003

PRODUITS	N°CAS	TOXICITE	CARACTERISTIQUE	LAVAGE RECOMMANDE		n°TEST LABO
				DIPHOTERINE	HEXAFLUORINE	
TETRACHLORURE DE GERMANIUM	10038-98-9	IRRITANT		*		02,04,26,002
TETRACHLORURE DE SILICIUM	10026-04-7	IRRITANT		*		02,04,26,001/NEP
TETRACHLORURE DE TITANE	7550-45-0	CORROSIF	ACIDE DE LEWIS	*		04,02,17,001/ECH
TETRAFLUOROBORATE DE O-(BENZOTRIAZOL-1-YL)-N,N,N',N'-TETRAMETHYLURONIUM		VOIR TBTU				
TETRAFLUORURE DE SILICIUM	7783-61-1	TOXIQUE/CORROSIF			*	02,07,11,001
TETRAHYDROFURANNE	109-99-9	IRRITANT/INFLAMMABLE	SOLVANT	*		04,03,15,001/FDS
TETRAHYDROTHIOPHENE	110-01-0	IRRITANT/NOCIF/ INFLAMMABLE		*		
TETRAKIS(DIMETHYLAMINO)TITANIUM		VOIR TDMAT				
TETRAKIS (ETHYLMETHYLAMIDO) ZIRCONIUM	175923-04-3	Réagit avec l'eau	REDUCTEUR	*		080807001/MSDS
TETRAMETHYLENESULFIDE	110--01-0	VOIR TETRAHYDROTHIOPHENE				
TETRAOXYDE D'AZOTE	10544-72-6	VOIR DIOXYDE D'AZOTE				
TETRAPROPANE		IRRITANT	SOLVANT	*		
THF		VOIR TETRAHYDROFURANNE				
THIOLANE	110-01-0	VOIR TETRAHYDROTHIOPHENE				
THIOPHANE	110-01-0	VOIR TETRAHYDROTHIOPHENE				
THIOSULFATE DE SODIUM ANHYDRE	7772-98-7			*		
THIOSULFATE DE SODIUM PENTAHYDRATE	10102-17-7	IRRITANT		*		
THIOUREE	62-56-6	NOCIF	BASE	*		
THREEBOND 30F-187		IRRITANT		*		97,02,19,001
TINOPAL CBS-X	27344-41-8	IRRITANT		*		02,11,28,001/FDS
TITAN 2000 EMULSION		IRRITANT	OXYDANT	*		081006001/MSDS
TITANATE D'ISOPROPYLE	546-68-9	IRRITANT/INFLAMMABLE		*		02,08,30,001
TITRIPLEX SOLUTION B				*		04,07,01,002
TMCS	75-77-4	VOIR TRIMETHYLCHLOROSILANE				
TMOS	681-84-5	VOIR ORTHOSILICATE DE TETRAMETHYLE		*		090827001/NEP
TMT 15		IRRITANT		*		95,11,29,001
TOLUENE	108-88-3	NOCIF/INFLAMMABLE	SOLVANT	*		
O-TOLUENEDIAMINE-LAA			FABRICATION DES URETHANNES	*		05,07,06,003/MSDS
TPH		VOIR TETRAPROPANE				97,06,06,001
TRANS-LC TM	156-60-5	VOIR DICHLOROMETHYLENE				04,07,01,004
TRASAR 77395		CORROSIF	BASE	*		090819004/FDS
TRIALLYLAMINE	102-70-5	VOIR TRI-2-PROPENYLAMINE				
TRI-2-PROPENYLAMINE	102-70-5	NOCIF/CORROSIF/INFLAMMABLE	BASE	*		060612001/MSDS
TRIBROMOMETHANE	75-25-2	VOIR BROMOFORME				
1,2,4-TRICHLOROENZENE	120-82-1	NOCIF/IRRITANT		*		
1,3,5-TRICHLOROENZENE	108-70-3	NOCIF/IRRITANT		*		
1,1,1-TRICHLOROETHANE	71-55-6	NOCIF/Dangereux pour l'environnement	SOLVANT	*		
1,1,2-TRICHLOROETHANE	79-00-5	NOCIF	SOLVANT	*		
TRICHLOROETHYLENE	79-01-6	NOCIF	SOLVANT	*		
TRICHLOROMETHANE	67-66-3	VOIR CHLOROFORME				
TRICHLOROMETHYLSILANE	75-79-6	INFLAMMABLE/REAGIT AVEC EAU		*		06,08,16,001/EXP
2,4,6-TRICHLOROPHENOL	88-06-2	NOCIF/IRRITANT		*		00,09,26,001
1,1,2-TRICHLOROTRIFLUOROETHANE	76-13-1	Dangereux pour l'environnement		*		
TRICHLORURE DE FER ANHYDRE	7705-08-0	CORROSIF		*		95,11,29,002
TRICHLORURE DE FER HEXAHYDRATE	10025-77-1	CORROSIF		*		95,11,29,002
TRICHLORURE DE MONOBUTYLETAIN	1118-46-3	CORROSIF		*		02,08,30,003
TRICHLORURE DE PHOSPHORE	7719-12-2	CORROSIF		*		
TRICHLORURE DE PHOSPHORYLE	10025-87-3	CORROSIF		*		98,08,17,046
TRITHANOLAMINE	102-71-6	IRRITANT	AMINE	*		
TRIETHYLALUMINIUM	97-93-8	CORROSIF/INFLAMMABLE	BASE DE LEWIS	*		99,07,21,001
TRIETHYLAMINE	121-44-8	IRRITANT/NOCIF/ INFLAMMABLE		*		95,05,30,023
TRIETHYLENEGLYCOL	112-27-6	IRRITANT		*		
2,2,2-TRIFLUOROETHANOL	75-89-8	IRRITANT		*		01,04,19,001
TRIFLUORURE DE BORE ANHYDRE	7637-07-2	TOXIQUE/CORROSIF/REAGIT AVEC L'EAU			*	
TRIFLUORURE DE BORE DIHYDRATE	13319-75-0	TOXIQUE/CORROSIF			*	
TRIFLUORURE DE BORE DANS ACIDE ACETIQUE	373-61-5	CORROSIF / NOCIF			*	95,09,12,001
TRIFLUORURE DE BORE ETHYLETERATE	109-63-7	CORROSIF / INFLAMMABLE/REAGIT AVEC L'EAU			*	95,09,01,001
TRIFLUORURE DE BORE METHYLETERATE	353-42-4]	CORROSIF / INFLAMMABLE/REAGIT AVEC L'EAU			*	95,09,01,001
TRIFLUORURE DE PHOSPHORE	7783-55-3	TOXIQUE/CORROSIF			*	03,09,16,002/MSDS
TRIGONOX B				*		02,08,29,003

PRODUITS	N°CAS	TOXICITE	CARACTERISTIQUE	LAVAGE RECOMMANDE		n°TEST LABO
				DIPHOTERINE	HEXAFLUORINE	
TRIGONOX C-C75		IRRITANT		*		02,08,29,004
TRIGONOX 21-C50		INFLAMMABLE/EXPLOSIF		*		02,08,29,002
TRIGONOX 36-CD75		NOCIF/IRRITANT		*		02,08,29,001
TRIGONOX 141				*		
TRIIISOPROPANOLAMINE	122-20-3	IRRITANT		*		95,05,29,009
TRIMERCAPTOTRIAZINE SEL TRISODIQUE (SOL à 15%)	17766-26-6	IRRITANT		*		
TRIMETHYLAMINE 40% DANS L'EAU	75-50-3	NOCIF/CORROSIF/INFLAMMABLE		*		96,07,24,001
TRIMETHYLCHINON	935-92-2	TOXIQUE/IRRITANT		*		03,11,04,001/MSDS
TRIMETHYLCHLOROSILANE	75-77-4	CORROSIF/INFLAMMABLE		*		91,01,03,002
1,3,7-TRIMETHYLXANTHINE	58-08-2	VOIR CAFEINE		*		97,04,08,003
TRIMETHOPRIM	738-70-5	TOXIQUE PAR INGESTION		*		04,12,07,002/MSDS
TRI-2-PROPENYLAMINE	102-70-5	TRES TOXIQUE		*		06,06,12,001/MSDS
TRIOXYDE DE SOUFRE	2025-94-9	VOIR ACIDE SULFURIQUE				
TRIS(DIMETHYLAMINOMETHYL)PHENOL	90-72-2	NOCIF/IRRITANT		*		97,06,04,004
TRIS(HYDROXYMETHYL)-AMINOMETHANE	77-86-1	IRRITANT		*		95,06,26,013
TRIS (2-HYDROXYPROPYL)AMINE	122-20-3	VOIR TRIISOPROPANOLAMINE				
TROCLOSENE SODIQUE	2893-78-9	IRRITANT	OXYDANT FORT	*		071213001-MSDS
TRPGDA		VOIR TRIPROPYLENEGLYCOL DIACRYLATE				
TURCO 4104		TOXIQUE/CORROSIF			*	98,08,21,001
TURCO SMUT-GO#4		TOXIQUE/CORROSIF			*	98,08,21,002
TURCO LIQUID SMUT-GO NC		TOXIQUE/CORROSIF			*	98,08,21,003
TURCO ALUMIGOLD FLUSSIG		TOXIQUE/CORROSIF			*	98,08,21,004
TW1000 RSG-1 OC		IRRITANT (PEPPER SPRAY)		*		05,06,02,001/MSDS
TW1000 RSG-2 OC		IRRITANT (PEPPER SPRAY)		*		05,06,02,001/MSDS
TW1000 RSG-4 OC		IRRITANT (PEPPER SPRAY)		*		05,06,02,001/MSDS
TW1000 RSG-5 OC		IRRITANT (PEPPER SPRAY)		*		05,06,02,001/MSDS
TYPHON PREMIUM		IRRITANT	PEINTURE	*		080326001/FDS
UFACID KW		CORROSIF		*		02,02,19,005
UGILEC T		NOCIF		*		
10-UNDECENOATE DE METHYLE	1731-86-8	VOIR UNDECYLENATE DE METHYLE				
UNDECYLENATE DE METHYLE	1731-86-8	IRRITANT FAIBLE		*		95,06,02,002
UNICHROME CR 842		TRES TOXIQUE/CMR/CORROSIF			*	061023002/MSDS
UREE	57-13-6		BASE	*		
VERNIS 10-140			RESINE	*		89,09,04,003
VIAPAL UP 002/60			POLYESTER	*		05,07,07,001/MSDS
VIKLOX R 18 EPOXIDE		TOXIQUE/IRRITANT		*		95,06,01,008
N-VINYL-2-PYRROLIDONE	88-12-0	NOCIF		*		99,02,03,002
VITEC 3000		IRRITANT		*		
VITEC 8000	22042-96-2	IRRITANT		*		04,07,01,002
VITRIDE			REDUCTEUR PUISSANT	*		95,06,02,002
VOLPO C20	9004-95-9	NOCIF		*		03,05,16,012/FDS
WBC 34 SPEZIALLOSER		IRRITANT	SOLVANT	*		01,01,23,005
WELD-GUARD STAINLESS STEEL PICKLING GEL		TOXIQUE, CORROSIF	MELANGE FLUO- NITRIQUE		*	071217001-MSDS
WET SODIUM SALT CAKE		TOXIQUE/CORROSIF		*		01,01,23,001
WHITE-SPIRIT		17% AROMATIQUES /INFLAMMABLE		*		95,03,23,001
XP SU-8 DEVELOPER				*		04,06,24,001/MSDS
XP SU-8 SERIES RESISTS				*		04,06,24,001/MSDS
XYLENES (TOUS LES ISOMERES)	1330-20-7	NOCIF/IRRITANT/ INFLAMMABLE		*		
ZESTRON SD 300		INFLAMMABLE		*		04,03,12,001/MSDS