



PREVOR

PRÉVOIR ET SAUVER

Laboratoire de Toxicologie & Maîtrise du Risque Chimique



COFFRET LM GF (FROID extrême)



Attention : risque de danger lors du branchement électrique. Bien respecter les recommandations électriques à chaque installation

Significations des pictogrammes :



Attention il est nécessaire de consulter la notice



Températures extérieures de fonctionnement



Tenir à l'abri



Terre



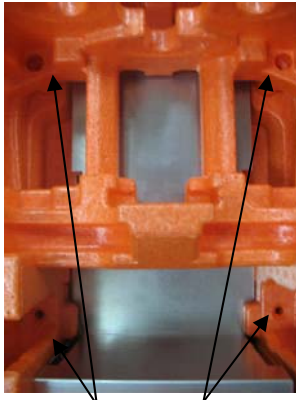
Surface chaude

COFFRET ANTI GEL:

En polypropylène thermoplastique.
Rigide, résistant aux chocs, étanche, imputrescible.
Inerte aux ambiances agressives (pétrochimie, marine...).
IP 54 (LCIE)
Dimensions : H 430 x L 310 x P 205 mm.
Poids : 1,2 kg (1,8 kg avec carton)



Un kit chauffant est intégré dans le coffret, pour maintenir hors gel la solution des flacons, des aérosols et des crèmes jusqu'à -40°C, lorsque ceux-ci sont placés dans des locaux non chauffés. Ce kit est constitué de deux tôles reliées à la terre, d'un câble chauffant auto-régulé (constitué d'un thermostat d'ambiance qui se déclenche à partir de 5°C et d'un thermostat de sécurité (55°C) au contact des tôles).



Trous de fixation

PIECES INCLUSES ET INSTALLATION DES COFFRETS:

- Pièces livrées:
 - un coffret plastique:
 - un kit chauffant (résistance thermostatée de 110 Watt)
 - 1,8 mètres de câble sortant HO5 VVF 3x0.75 mm² déjà connecté au kit chauffant avec 2 pôles +1 terre, sans prise
 - un panneau signalétique sur la porte, un panneau CE, un miroir
 - un sachet de vis et chevilles pour fixation
- Installation du coffret dans un endroit accessible, proche du risque (si possible à l'abri du soleil):



- Installer à une altitude inférieure à 2000 mètres
- sortir les produits du coffret
- accrocher le coffret en utilisant les 4 trous.
(Hauteur préconisée : le haut du coffret fixé à 1,75 m du sol)
- brancher le coffret en suivant les recommandations électriques suivantes:

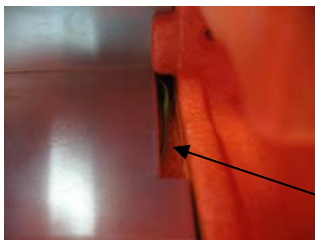


Le coffret doit être relié à une installation électrique de 220-240 V, protégée en tête par un dispositif de sécurité contre les courts-circuits (2A mini) et un différentiel de sensibilité 30mA, conformément aux indications de la norme NF C15100.

Un dispositif de sectionnement doit être prévu dans l'installation. Il doit couper les conducteurs actifs (phase, neutre). Celui-ci doit se trouver à proximité de l'appareil et être facilement accessible.

Attention : le câble électrique ne doit pas être positionné à même le sol.

- repositionner les produits dans le coffret.
- fermer le coffret avec la poignée du dessus, en vérifiant le positionnement de la porte afin de garantir l'étanchéité thermique.



- Maintenance :
 - contrôler que le kit chauffant est toujours relié à la terre (en bas à droite)
 - vérifier la fermeture de la porte
 - vérifier que le kit chauffant est en fonctionnement (dégagement de chaleur). Attention : le kit chauffant ne fonctionnera qu'à des températures inférieures à 5°C.

En cas de panne ou de non fonctionnement, ne pas modifier ou démonter le kit chauffant.

Le coffret est prévu uniquement pour les produits Prevor.

Ne pas utiliser le coffret pour d'autres produits ou applications diverses, sinon la protection du système peut être compromise.